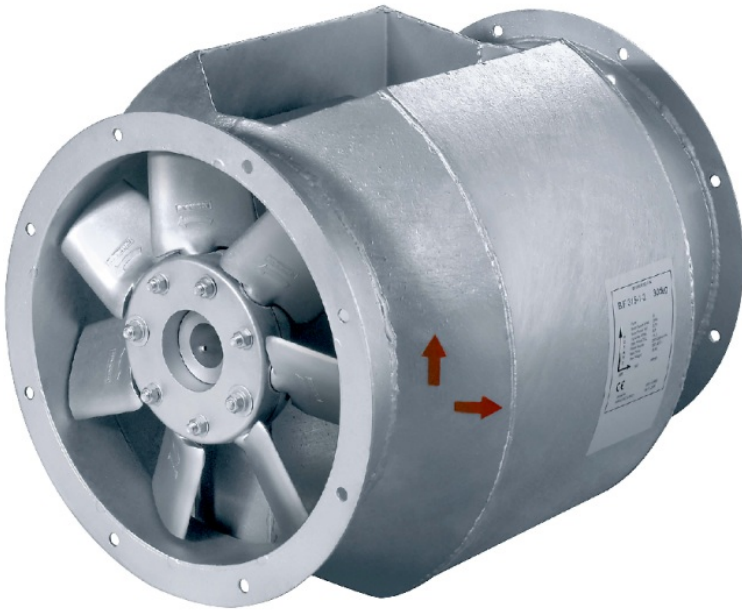


## AXCBF Axialventilatoren

### Axialventilator für hohe Temperaturen mit Motor außerhalb dem Luftstrom

- Bis zu 200°C
- Zweischachtgehäuse
- Leistungsgeprüft

[Online Katalog öffnen](#)



#### Anwendung

Da sich der Motor durch die Bauweise außerhalb des Luftstroms befindet, ist die AXCBF-Baureihe für die Absaugung von schmutziger, feuchter und heißer Luft bis zu 200°C geeignet.

#### Robuste und zuverlässige Konstruktion

Korrosionsbeständige **Aluminiumlaufräder**, **IE3-Hocheffizienzmotoren** und ein **feuerverzinktes Stahlgehäuse** gewährleisten **hohe Qualität** und eine **lange Lebensdauer**.

#### Geprüft nach ISO 5801 und AMCA 210

Die AXC-Axialventilatoren wurden gemäß den Normen **ISO 5801** und **AMCA 210** auf dem Systemair-Ventilatorprüfstand auf ihre **Leistung** hin **getestet**.

### Funktionsumfang

#### Konstruktion

Das **zweigeteilte Gehäuse** besteht aus **feuerverzinktem Stahl** nach ISO 1461 mit **vorgebohrten Flanschen**. Der Klemmenkasten mit **IP 65** ist außen auf dem Gehäuse montiert.

#### Laufrad

Die Laufräder bestehen aus **Aluminium** und sind **dynamisch ausgewuchtet** nach ISO 21940-11, Wuchtgüte G6,3 und Vibrationsgrenzen nach ISO 14694.

#### Motor

Die Standardmodelle werden von **Drehstrommotoren** mit Wirkungsgrad **IE3** angetrieben, die für **50 Hz** geeignet sind. Der Motor befindet sich **außerhalb** des **Luftstroms**.

#### Motorschutz

Die **Motoren** sind mit **PTC-Thermistoren** für den Motorschutz ausgestattet.

#### Steuerung

Die Motoren können mit einem **Frequenzumrichter** zwischen 10 und 60 Hz drehzahl geregelt werden.

#### Installation

Die **AXCBF-Ventilatoren** können in verschiedenen Positionen **im Innen- und Außenbereich** installiert werden (für weitere Informationen siehe Handbuch). Empfohlenes **Zubehör**: flexible Verbinder, Schwingungsdämpfer, Montagefüße.

## Technische Daten

### Neendaten

Nennspannung	400	V
Frequenz	50	Hz
Phasen	3~	
Motor, Schaltung	D; Y	
Leistungsaufnahme	348	W
Eingangsleistung kW	0,348	kW
Nenn-Wellenleistung (P2)	0,55	kW
Strom	1,5	A
Drehzahl	1.460	rpm
Volumenstrom	max. 3.622	m³/h
Max. Fördermitteltemperatur	max. 200	°C

### Schalldaten

Schalldruckpegel in 1m	80	dB(A)
------------------------	----	-------

### Schutzklasse / Klassifizierung

Schutzart, Motor	IP55
Isolationsklasse	F

### Temperaturbereich; Umgebung und Kanal

Zulässige Umgebungstemperatur	max. 55	°C
-------------------------------	---------	----

### Abmessungen und Gewichte

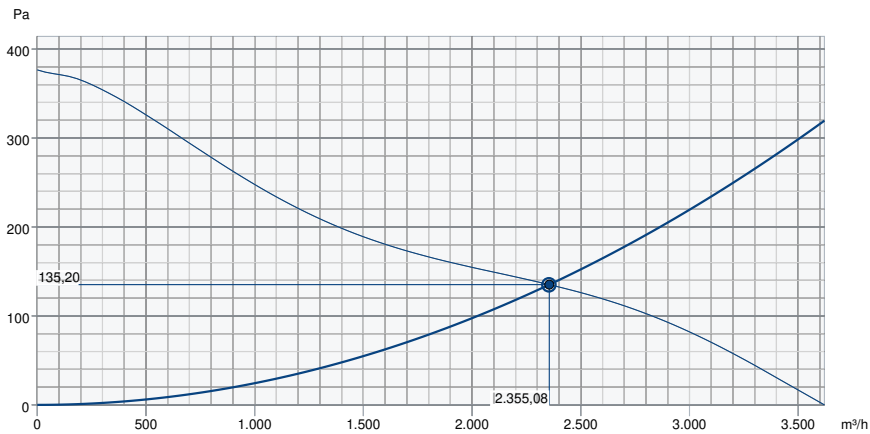
Kanalabmessungen, rund, Einlass	400	mm
Kanalabmessungen, rund, Auslass	400	mm
Gewicht	45,1	kg

### Sonstiges

Duct connection type	Rund
Motortyp	AC

## Leistung

### Leistungskurve



#### Betriebspunkt Daten

gewünschte Luftmenge	2.353 m³/h
benötigter statischer Druck	135 Pa
Betriebspunkt - Luftmenge	2.355 m³/h
gelieferter statischer Druck	135 Pa
Luftdichte	1,204 kg/m³
Leistung	351,4 W
Ventilatorsteuerung Drehzahl	1.460 1/min
Strom	1,20 A
SFP	0,537 kW/m³/s
Steuerspannung	400,0 V
Versorgungsspannung	400 V

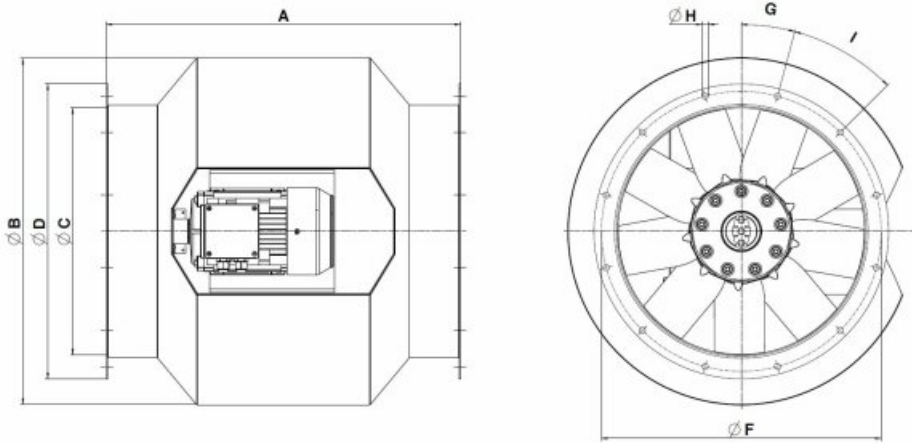
## Schalldaten

Mittelfrequenzbereich, Hz

	Hz	Tot	63	125	250	500	1k	2K	4K	8K
LwA druck /saugseitig	dB(A)	80	52	62	71	75	76	73	69	61

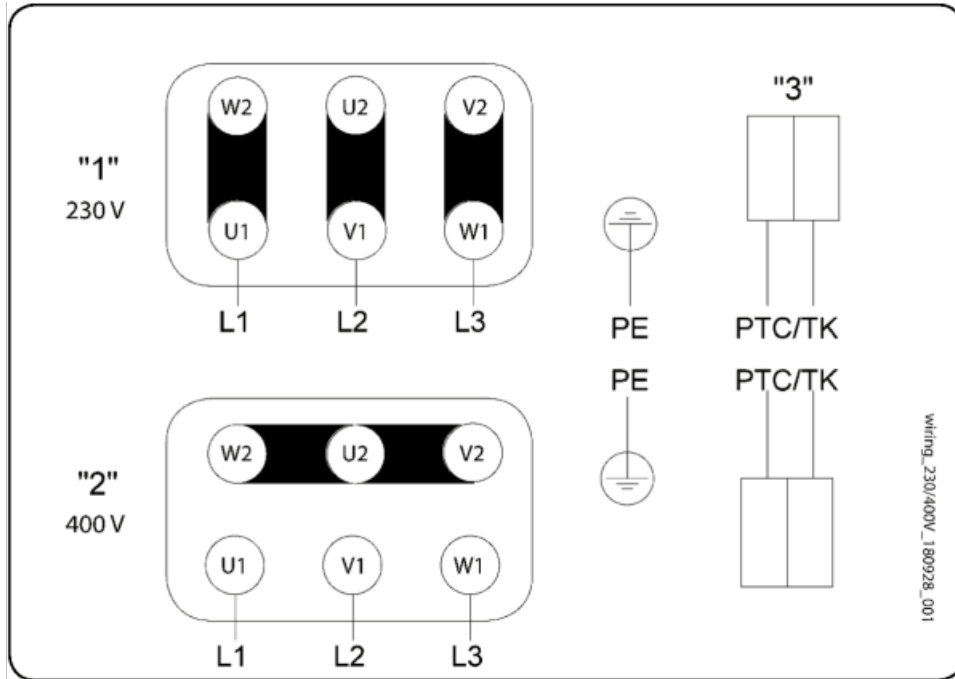
Messbedingungen:  $q_v = 0,7 \text{ m}^3/\text{s}$ ,  $P_s = 127 \text{ Pa}$

## Abmessungen



	A	Ø B	Ø C	Ø D	Ø F	G	Ø H	I
AXCBF 400	625	585	400	480	450	22,5°	12	8 x 45°

## Anschlussplan



230/400V Motor

- "1" 3 x 230V Dreieck Schaltung
- "2" 3 x 400V Stern schaltung
- "3" Thermischer Motorschutz optional

Motorentypenschild beachten!

## Zubehör

- EVH 400 AXC Elast. Verbindung (8366)
- Frequenzumrichter FRQ5-4A (36229)
- Frequenzumrichter FRQS-4A (36231)
- GFL-AR/AXC 400 Gegenflansch (8378)
- LRK-AXC 400(F) Rückschlagklap. (8318)
- REV-5POL/07-7,5kW R/Y (33980)
- RSA 400/600 (F) Schalldämpfer (311353)
- SG AXC/AR 400 Schutzgitter AM (310687)
- REV-5POL/07-7,5kW B/G (281742)
- Frequenzumrichter FRQ-4A (36227)
- Frequenzumrichter FRQ5S-4A (36233)
- FSD1 AXC Federd.set 4 ≤64kg (311438)
- Kaltleiterauslösegerät U-EK230 (30199)
- MFA-AXCBF 400 Montagefuss (308726)
- RSA 400/400 (F) Schalldämpfer (311352)
- RSA 400/800 (F) Schalldämpfer (311354)
- FC102-1,1kW/3A-IP55, 150/50m (36158)
- SG-20 AXC 400 Schutzgitter (254254)

## Dokumente

- technical-documentation-manuals\_308013\_EN\_015