

Radialventilatoren mit Direktantrieb für die Entrauchung im Brandfall, zertifiziert nach F400-120 (CE-Kennzeichnung). Gehäuse aus elektrogewweißtem Stahlblech, korrosionsbeständig durch Epoxid-Polyester-Beschichtung. Radiallaufräder aus verzinktem Stahlblech, vorwärts gekrümmt. Motoren, je nach Modell einphasige oder Drehstrom in 2-, 4- oder 6-Poliger Ausführung.

### Motoren

Schutzart IP55, Wärmeklasse F.

Stromversorgung:

Drehstrom 230/400 V, 50 Hz bis zu 3kW.

Drehstrom 400 V, 50 Hz, über 3kW.

(Siehe Merkmalstabelle).

### Zusätzliche Informationen

Das Gehäuse kann in 8 verschiedenen Stellungen ausgerichtet werden.

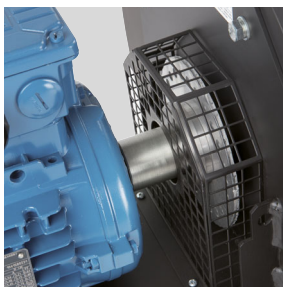
Siehe Darstellung unten.

Standardausrichtung: LG 270.

### Auf Anfrage

Ventilator in RD-Ausrichtung.

Ventilator mit 2 Drehzahlen.



### Standardmotor mit Kühlrad

Motor geschützt vor hohen Fördermittel-Temperatur.



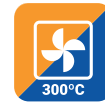
### Dynamisch ausgewuchtete Laufräder

Vorwärts gekrümmtes, dynamisch ausgewuchtetes Zentrifugallaufrad gemäß ISO 1940 für vibrationsfreien Betrieb.

### Spezifische Anwendungen



Zugelassen  
nach EN12101-3.  
Zertifikat Nr.  
0370-CPD-0406

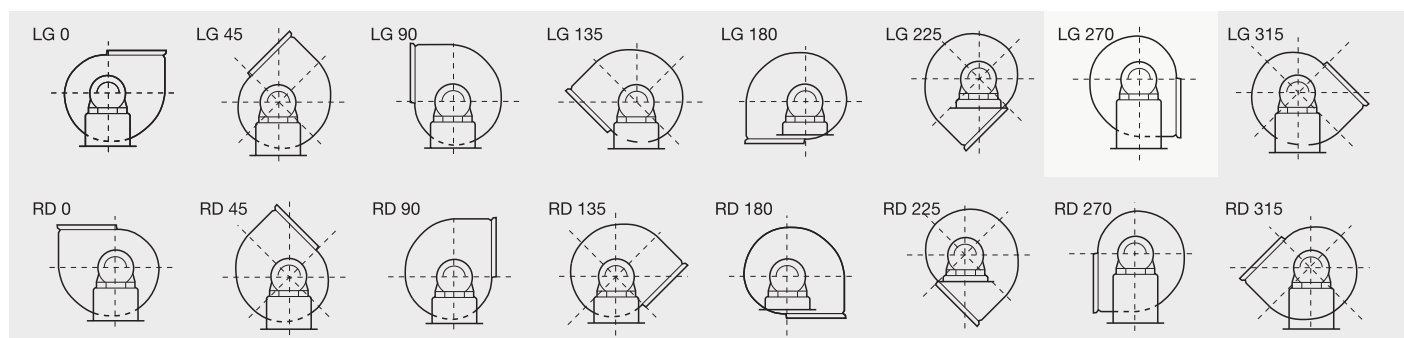


Dauerbetrieb



Parkhäuser

## GEHÄUSESTELLUNG



Standardausrichtung: LG 270. Sonderausführungen sind auf Anfrage lieferbar.

## TECHNISCHE EIGENSCHAFTEN

Vergewissern Sie sich vor der Installation, dass die auf dem Typenschild angegebenen elektrischen Eigenschaften des Produkts (Spannung, Leistung, Frequenz usw.) mit denen der Stromversorgung übereinstimmen.

Modell	Drehzahl (min <sup>-1</sup> )	Motorleistung (kW)	Motorstrom (A)		Volumenstrom (freibl.) (m <sup>3</sup> /h)	Schalldruck- pegel* (dB(A))	Gewicht (kg)
			230 V	400 V			
DREHSTROM, 4-POLIG							
CRMT/4-225/90-0,55	1390	0,55	2,85	1,65	2.350	70	23,5
CRMT/4-250/100-1,1	1390	1,1	4,8	2,8	3.600	72	33
CRMT/4-250/100-1,5	1400	1,5	6,4	3,7	3.900	73	36
CRMT/4-280/115-2,2	1400	2,2	9,1	5,3	5.050	75	44,5
CRMT/4-280/115-3	1400	3	12,6	7,3	5.500	76	47,5
CRMT/4-315/130-2,2	1400	2,2	9,1	5,3	5.450	72	50,5
CRMT/4-315/130-3	1400	3	12,6	7,3	6.400	75	53,5
CRMT/4-315/130-4	1420	4	–	9,3	7.100	78	56,5
CRMT/4-355/145-3	1400	3	12,6	7,3	6.200	75	55,5
CRMT/4-355/145-4	1420	4	–	9,3	7.700	78	58,5
CRMT/4-355/145-5,5	1440	5,5	–	12	9.300	81	71,5
CRMT/4-355/145-7,5	1445	7,5	–	15,5	10.700	83	79,5
CRMT/4-400/165-4	1420	4	–	9,3	7.200	77	73,5
CRMT/4-400/165-5,5	1440	5,5	–	12	8.300	80	86,5
CRMT/4-400/165-7,5	1445	7,5	–	15,5	10.460	83	94,5
CRMT/4-450/185-5,5	1445	5,5	–	12	7.560	83	96,5
CRMT/4-450/185-7,5	1445	7,5	–	15,5	9.900	86	104,5
CRMT/4-500/205-7,5	1445	7,5	–	15,5	8.410	83	109,5
CRMT/4-500/205-9,2	1450	9,2	–	21,5	10.300	85	121,5
CRMT/4-500/205-11	1450	11	–	22,5	11.250	87	133,5
CRMT/4-500/205-15	1460	15	–	31	15.930	89	148,5
DREHSTROM, 6-POLIG							
CRMT/6-355/145-1,5	945	1,5	7,5	4,3	6.700	75	54,5
CRMT/6-400/165-2,2	950	2,2	10,8	6,2	7.750	72	73,5
CRMT/6-450/185-2,2	950	2,2	10,8	6,2	7.800	75	83,5

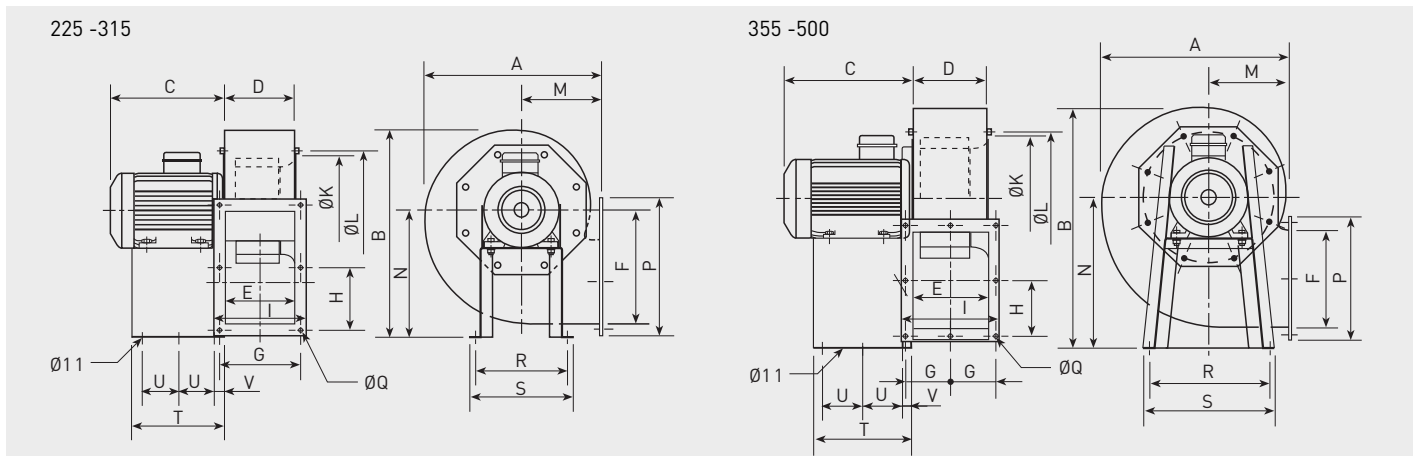
\* Die Schalldruckpegelwerte wurden in dB(A) in 1,5 m Entfernung an der Auslassseite des Ventilators und bei maximaler Lautstärke (Q<sub>max</sub>) gemessen.

## AKUSTISCHE EIGENSCHAFTEN

Geräuschpegel in dB(A) beim entsprechenden Frequenzband in Hz.

Beschreibung	SCHALLLEISTUNGSSPEKTRUM								GESAMT Lw
	63 Hz	125 Hz	250 Hz	500 Hz	1000 Hz	2000 Hz	4000 Hz	8000 Hz	
4 -Polig									
CRMT/4-225/90 - 0,55	55	67	74	75	80	81	77	73	85
CRMT/4-250/100 - 1,1	56	69	75	76	81	82	78	75	87
CRMT/4-250/100 - 1,5	56	69	75	76	81	82	78	75	87
CRMT/4-280/115 - 2,2	59	72	78	79	84	85	81	78	90
CRMT/4-280/115 - 3	59	72	78	79	84	85	81	78	90
CRMT/4-315/130 - 2,2	56	69	75	76	81	82	78	75	87
CRMT/4-315/130 - 3	59	72	78	79	84	85	81	78	90
CRMT/4-315/130 - 4	62	75	81	82	87	88	84	81	93
CRMT/4-355/145 - 3	59	72	78	79	84	85	81	78	90
CRMT/4-355/145 - 4	62	75	81	82	87	88	84	81	93
CRMT/4-355/145 - 5,5	65	78	84	85	90	91	87	84	96
CRMT/4-355/145 - 7,5	66	79	85	86	91	92	88	85	97
CRMT/4-400/165 - 4	61	74	80	81	86	87	83	80	92
CRMT/4-400/165 - 5,5	64	77	83	84	89	90	86	83	95
CRMT/4-400/165 - 7,5	67	80	86	87	92	93	89	86	98
CRMT/4-450/185 - 5,5	67	80	86	87	92	93	89	86	98
CRMT/4-450/185 - 7,5	70	83	89	90	95	96	92	89	101
CRMT/4-500/205 - 7,5	67	80	86	87	92	93	89	86	98
CRMT/4-500/205 - 9	69	82	88	89	94	95	91	88	100
CRMT/4-500/205 - 11	71	84	90	91	96	97	93	90	102
CRMT/4-500/205 - 15	73	86	92	93	98	99	95	92	104
6 -Polig									
CRMT/6-355/145 - 1,5	56	69	72	80	80	81	76	72	86
CRMT/6-400/165 - 2,2	58	70	73	81	81	82	78	74	87
CRMT/6-450/185 - 2,2	60	73	76	84	84	85	80	76	90

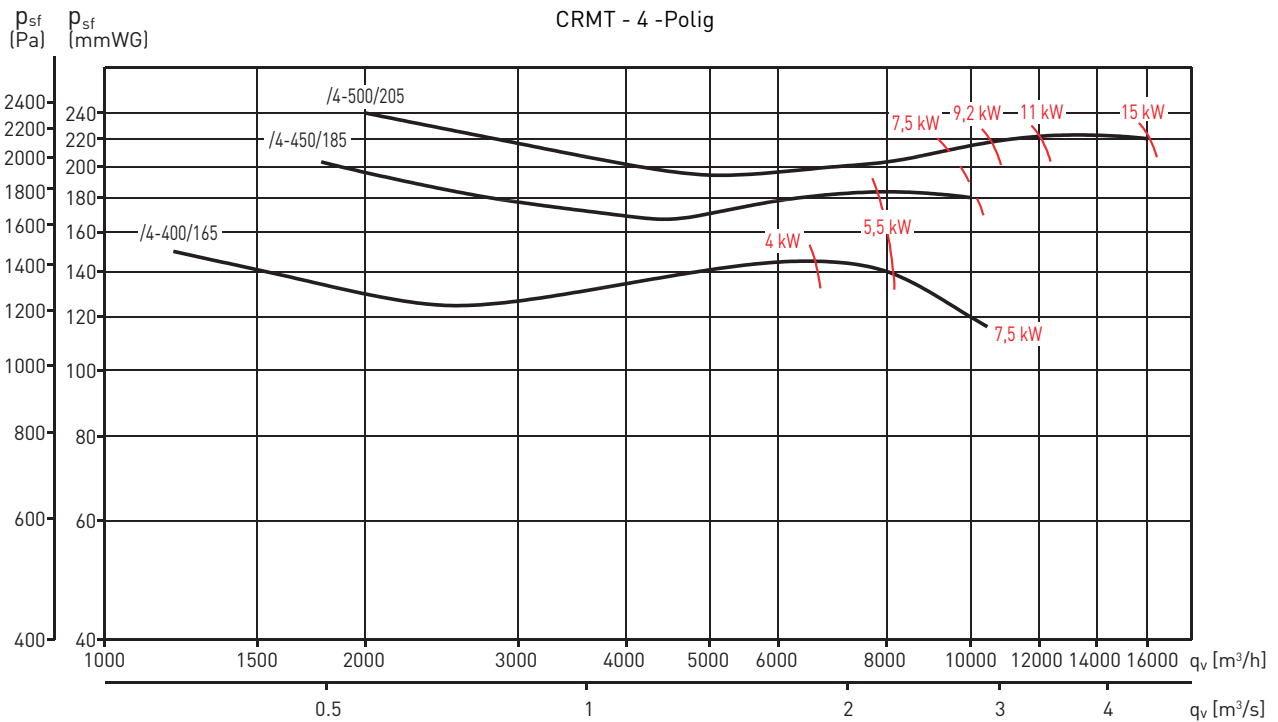
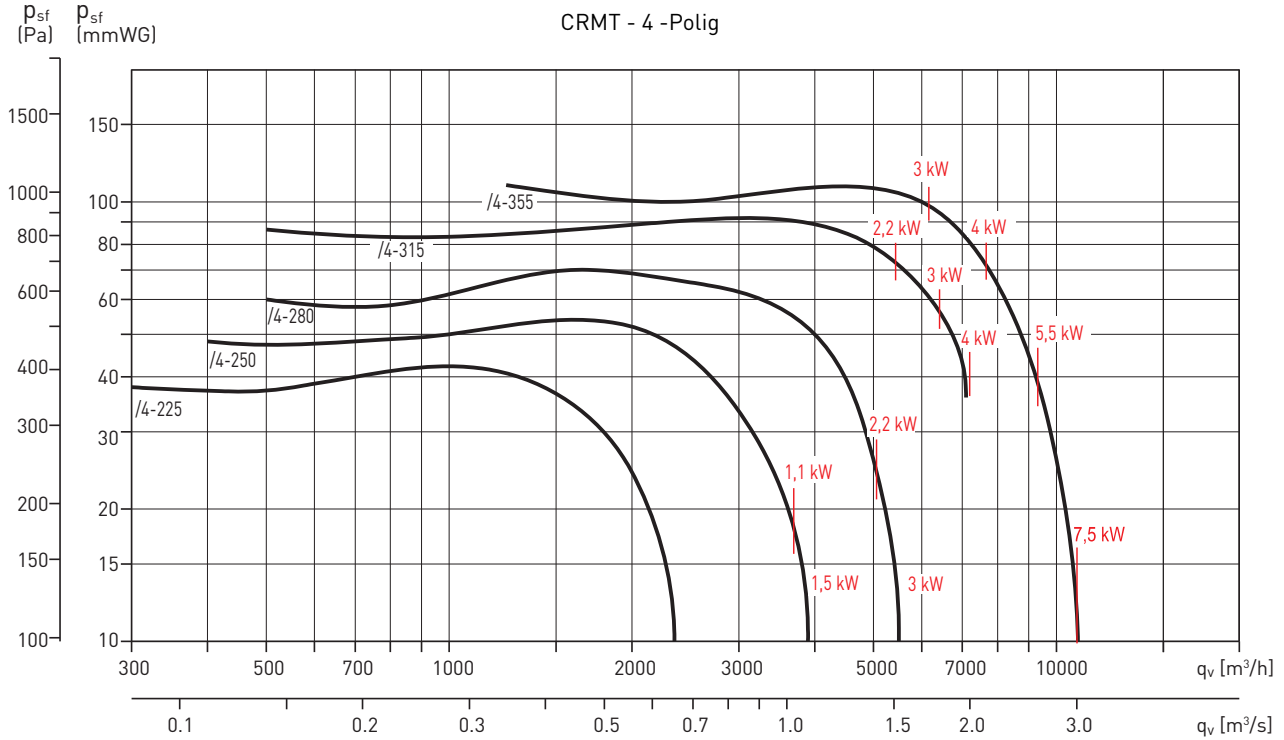
## ABMESSUNGEN (mm)



Modell CRMT	A	B	C max	D	E	F	G	H	I	K	L	M	N	P	Q	R	S	T	U	V
225/90	388	454	315	143	140	216	180	128	203	234	256	181	280	279	10,5	220	250	230	3x50	29
250/100	427	503	370	168	165	250	205	145	228	252	282	197	310	313	10,5	228	260	280	3x74	27
280/115	467	547	420	183	180	300	220	170	243	292	320	215	340	363	10,5	245	275	315	2x95	27
315/130	525	630	440	203	200	320	240	180	263	325	354	238	390	383	11	322	352	320	2x140	20
355/145	566	707	540	231	227	280	133	159	291	365	394	250	445	343	11	420	450	405	2x136,5	30
400/165	628	792	555	254	249	320	150	185	334	410	438	270	495	404	11	402	438	420	2x133,5	30
450/185	704	892	555	288	283	360	164	202	368	460	485	302	560	444	11	502	538	420	2x140	30
500/205	790	980	702	319	314	454	182,5	250	409	510	535	345	610	544	11	613	653	540	2x187,5	30

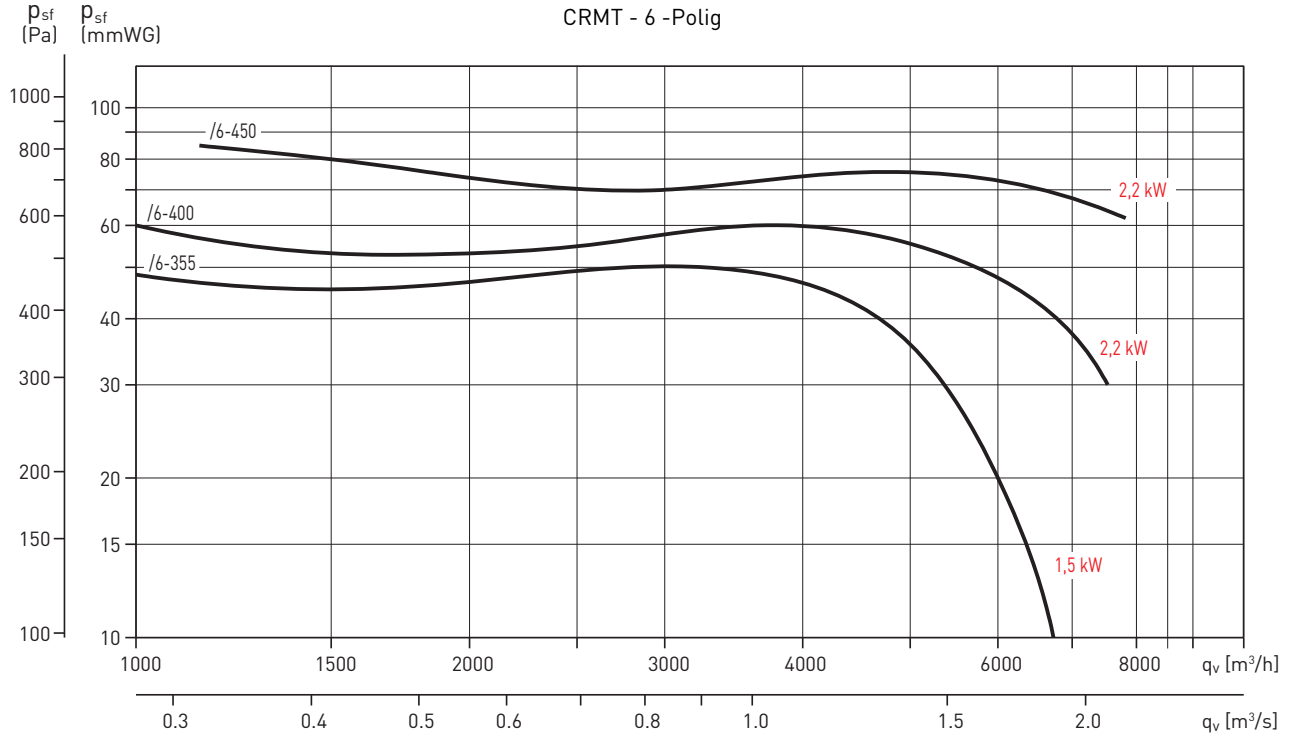
## KENNLINIEN

- $q_v$ : Volumenstrom in  $m^3/h$  und  $m^3/s$ .
- $p_{sf}$ : Statischer Druck in mmWG und Pa.
- Trockene Luft bei 20 °C und 760 mmHg.
- Leistungsdaten nach ISO 5801 und AMCA 210-99.

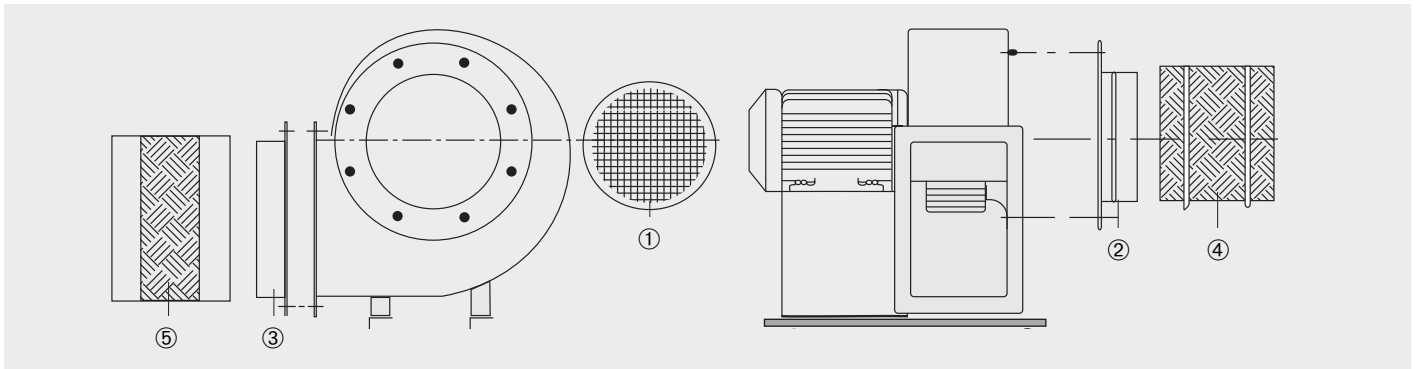


## KENNLINIEN

- $q_v$ : Volumenstrom in  $m^3/h$  und  $m^3/s$ .
- $p_{sf}$ : Statischer Druck in mmWG und Pa.
- Trockene Luft bei 20 °C und 760 mmHg.
- Leistungsdaten nach ISO 5801 und AMCA 210-99.



## MONTAGEZUBEHÖR

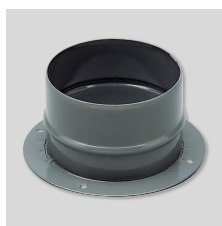


Modell CRMT	① Saugseitiges Schutzgitter	② Saugseitiger Anschlussflansch	③ Druckseitiger Anschlussflansch	④ Runder flexibler Anschluss	⑤ Rechteckiger flexibler Anschluss
225/90	KRJ-225	KBA-225	KBD-225	ACOPEL F400-225/160 N	KAD-225 F400
250/100	KRJ-250	KBA-250	KBD-250	ACOPEL F400-250/160 N	KAD-250 F400
280/115	KRJ-280	KBA-280	KBD-280	ACOPEL F400-280/160 N	KAD-280 F400
315/130	KRJ-315	KBA-315	KBD-315	ACOPEL F400-315/160 N	KAD-315 F400
355/145	KRJ-355	KBA-355	KBD-355	ACOPEL F400-355/160 N	KAD-355 F400
400/165	KRJ-400	KBA-400	KBD-400	ACOPEL F400-400/160 N	KAD-400 F400
450/185	KRJ-450	KBA-450	KBD-450	ACOPEL F400-450/160 N	KAD-450 F400
500/205	KRJ-500	KBA-500	KBD-500	ACOPEL F400-500/160 N	KAD-500 F400

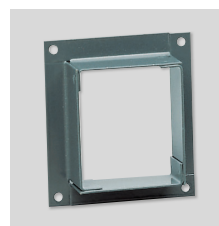
## MONTAGEZUBEHÖR



**KRJ**  
Saugseitiges  
Schutzgitter.



**KBA**  
Saugseitiger  
Anschlussflansch.



**KBD**  
Druckseitiger  
Anschlussflansch.

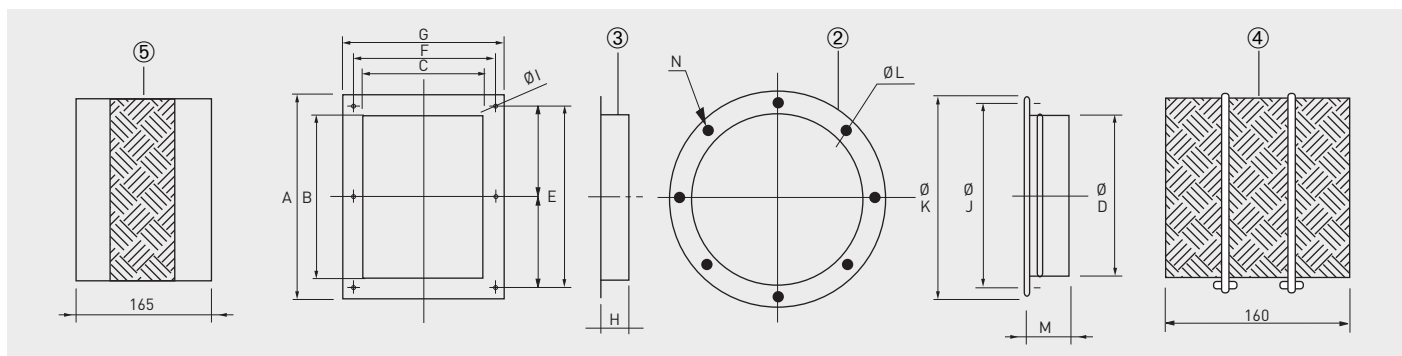


**ACOPEL F400 N**  
Runder flexibler  
Anschluss.  
Zertifizierung  
F400-120.



**KAD F400**  
Rechteckiger  
flexibler Anschluss.  
Zertifizierung  
F400-120.

## MONTAGEZUBEHÖR - ABMESSUNGEN (mm)



Modell	A	B	C	ØD	E	F	G	H	ØI	ØJ	ØK	ØL	M	N
225/90	279	219	143	224	256	180	203	45	10	256	280	9	65	8
250/100	313	253	168	250	290	205	228	45	10	282	306	9	65	8
280/115	363	303	183	280	340	220	243	50	10	320	348	9	65	8
315/130	383	323	203	315	360	240	263	50	11	354	382	9	65	8
355/145	343	283	231	355	318	266	291	50	11	394	422	9	65	8
400/165	404	324	254	400	370	300	334	55	11	438	464	9	65	8
450/185	444	364	288	450	404	328	368	55	11	485	515	9	65	8
500/205	544	454	319	500	500	365	409	60	11	535	565	9	65	8