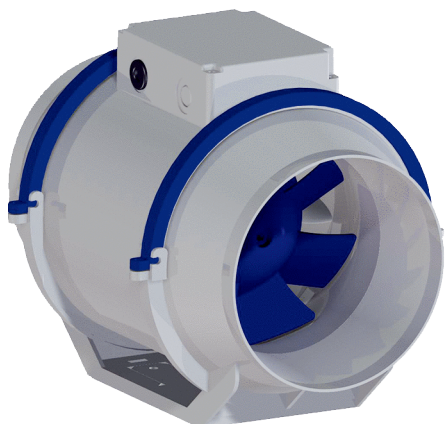


HDR 10 EC



Kurzinformation

Diagonal-Ventilator, für Rohreinbau, DN 100, Motor mit EC-Technologie, dreistufig

Einsatzbeispiele

Fabrikationsstätte, Lagerraum, Aufenthaltsraum, Ausstellungsraum, Werkstatt

Artikelnummer 0080.0540

Technische Daten

Fördervolumen	326 m³/h
Drehzahl	2.430 1/min
Lauftradtyp	diagonal
Drehzahlsteuerbar	✓
Reversierbarkeit	–
Spannungsart	Wechselstrom
Bemessungsspannung	230 V
Netzfrequenz	50 Hz / 60 Hz
Nennleistung	18 W (im opt. Wirkungsgrad)
I _{Nenn}	0,15 A (im opt. Wirkungsgrad)
I _{Max}	0,21 A
Schutzart	IP 44
Wärmeklasse	B
Einbaulage	senkrecht / waagrecht
Material	Kunststoff PP
Material Gehäuse	Polypropylen
Farbe	grau
Gewicht	1,92 kg
Gewicht mit Verpackung	2,45 kg
Nennweite	100 mm
Breite	235 mm
Höhe	244,5 mm
Tiefe	295 mm
Breite mit Verpackung	255 mm
Höhe mit Verpackung	245 mm
Tiefe mit Verpackung	310 mm
Fördermitteltemperatur bei I _{Max}	50 °C
Verpackungseinheit	1 Stück
Sortiment	E

HDR 10 EC

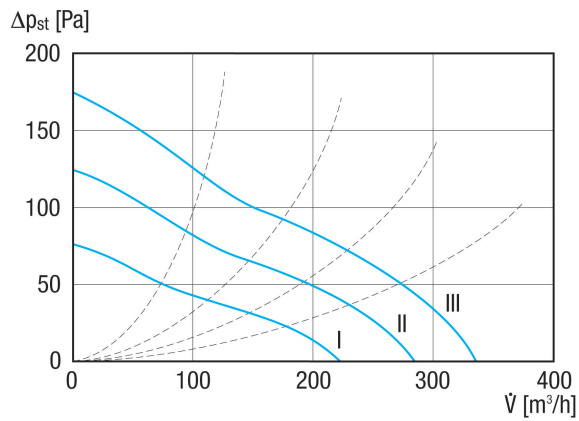
GTIN (EAN)	4012799805403
------------	---------------

Schalleistungspegel im Oktavspektrum

	63 Hz	125 Hz	250 Hz	500 Hz	1 kHz	2 kHz	4 kHz	8 kHz	Gesamt
L_{WA5}, hoch (dB)	29	42,7	50,4	59,5	55,1	52,6	47,7	38,3	61,4

L_{WA5} = Freiansaug-Schalleistungspegel in dB

Kennlinie



HDR 10 EC

Maßzeichnung [mm]

