



Beschreibung

Axialventilatoren zum Einbau in Einfach- und Isolierverglasungen sowie Wände mit einer Stärke von 25 bis 300 mm.

Bauweise

Gehäuse

- Schlagfester Kunststoff, weiß
- Flaches Außenteil, keine Behinderung von Rollläden oder Jalousien
- Berührungsschutz innen und außen nach EN 60335-1 und EN 60335-2-80

Lauftrad

- Schlagfester Kunststoff, weiß
- Hochleistungsflügel mit niedrigem Geräuschpegel

Motoren

Gemeinsame Eigenschaften:

- Wechselstrom 230 V, 50 Hz
- Thermischer Überlastungsschutz
- Max. zulässige Fördermitteltemperatur 40°C
- Schutzklasse II
- Schutzart IP X4
- Drehzahlsteuerbar

HV-150

- Selbstschmierende Gleitlager – wartungsfrei
- Entlüftend

HV-230

- Geschlossene Kugellager – wartungsfrei
- Reversierbar

Modelle M

- Innenverschluss handbetätigt

Modelle AE

- Innenverschluss elektrisch
- Steuerung siehe Zubehör-Auswahltabelle

Modelle RC

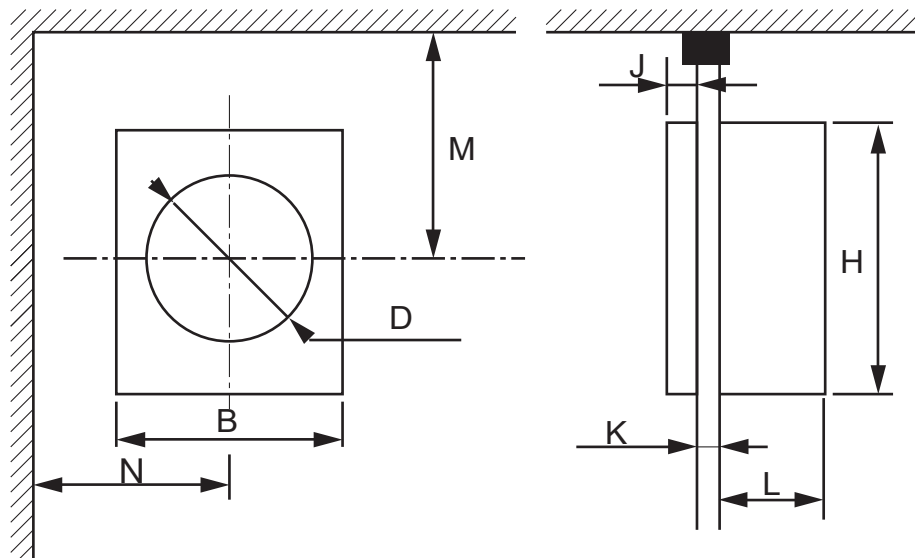
- Innenverschluss elektrisch
- Steuerung mittels Fernbedienung



Technische Daten

Modell	Artikel Nr.	Drehzahl	Leistungs- aufnahme max.	Motorstrom	Volumenstrom (freibl.)			Schalldruckpegel in 3m Abstand		Gewicht
					Entlüftungsbetrieb		Belüftungs- betrieb	Große Stufe	Kleine Stufe	
					Große Stufe	Kleine Stufe				
		[min ⁻¹]	[W]	[A]	[m ³ /h]	[m ³ /h]	[m ³ /h]	[dB(A)]	[dB(A)]	[kg]
Wechselstrom 1~ 230 V , 50 Hz, Kondensatormotor										
HV-150 M	5201461000	2.350	30	0,19	238	–	–	39	–	2,0
HV-150 AE	5201482600	2.350	30	0,19	238	–	–	39	–	2,0
HV-230 M	5201462800	1.140	28	0,11	489	430	296	40	39	3,5
HV-230 AE	5201470100	1.140	28	0,11	489	430	296	40	39	3,5
HV-230 RC	5201465100	1.140	28	0,11	489	430	296	40	39	3,5

Abmessungen [mm]



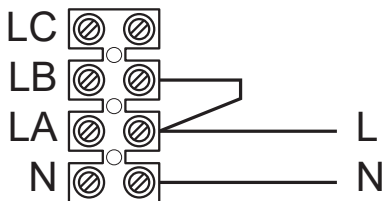
Modell	B	H	L	D*		K**		J	M		N
				Min.	Max.	Min.	Max.		Min.	Max.	
HV-150	230	251	109	187	190	3	25	22	160	150	
HV-230	300	325	142	259	262	3	25	22	200	185	

* Scheibenausschnitt

** Mit Wandmontage Set WMS auf 300 mm erweiterbar

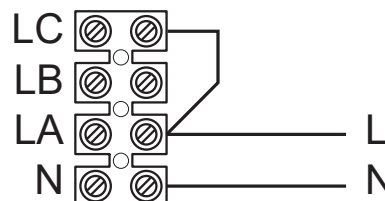
Anschlussschaltbild

HV-230 AE



Entlüftung

HV-230 AE



Belüftung

HV-150 M
HV-150 AE
HV-230 M
HV-230 RC



Zubehör

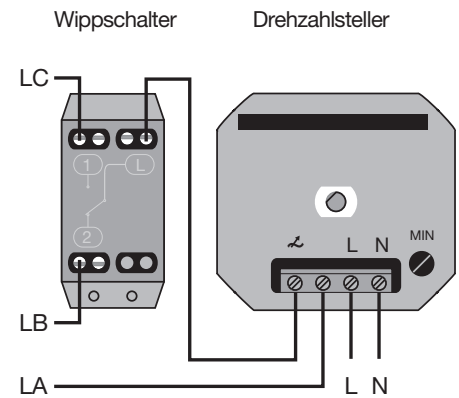
Drehzahlsteller				Wandmontage-Set (300 mm)
Aufputz Seite 384	Unterputz Seite 384	Schaltschrank Seite 384	Mit Wendschalter Seite 382	Seite 382
-	-	-	-	WMS
REB-1 N	REB-1 NE	REB-1 S	-	WMS
-	-	-	-	WMS
REB-1 N	REB-1 NE	REB-1 S	REB-1 R	WMS
-	-	-	-	WMS

REB-1 R Drehzahlsteller mit Wendeswitcher



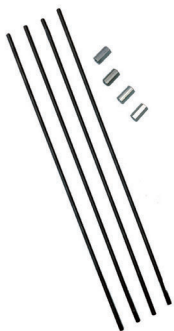
Für HV

- Wechselstrom 1~ 230 V 50 Hz
- Aufputz-Montage
- Überlastungsschutz durch Schmelzsicherung
- Entspricht EG-RL 336/89-EG (EMV)
- Ungeregelter Schaltausgang



Modell	Artikel Nr.:	Zul. Gerätestrom [A]	Schutzklasse	Abmessung [mm]
REB-1 R	5401279400	0,1 – 1,0	II □	159 x 89 x 56

WMS Wandmontage Set



Gewindestäbe und Muffen zur Wandmontage der Serie HV

Modell	Artikel Nr.:	Wandstärken [mm]
WMS	5201800900	25 bis 300

