

Kanalventilatoren aus verzinktem Stahlblech mit vorwärts gekrümmten Radiallaufrädern aus Aluminium. Zur Absaugung von gefährlichen und explosiven Gasen. Volumenströme von 1.720 bis 4.000 m<sup>3</sup>/h.

**ATEX: Erhöhte Sicherheit – Gas**

Ⓜ II 2G Exe II T3 Gb

EC: LOM II ATEX 2026 X

Betriebstemperatur von -20 bis 55 °C.

**Motoren**

- Drehstrom 3~ 230/400 V, 50 Hz.
- Schutzart IP55, Wärmeklasse F
- Mit Kaltleitern (PTC) ausgestattet.

**ATEX ILT**

EG- Baumusterprüfbescheinigung  
gemäss ATEX-Richtlinie 2014/34/EU.



**Einfache Installation**  
Genormte Kanalflanschprofile für einfache Montage.



**Externer Klemmenkasten (IP55)**  
Separater Klemmenkasten mit Anschlusskabel 45 cm.



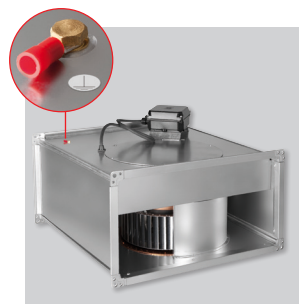
**Inspektionsluke**  
Zur Erleichterung der Wartung.



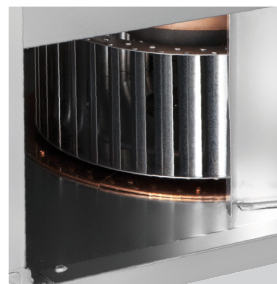
**Spezifische Anwendungen**



**Funkenfreie Konstruktion**  
Funkenfreie Konstruktion aus Kupfer.



**Erdungsanschluss**  
Zusätzlicher Erdungsanschluss auf der Gehäuseoberseite.



**ATEX-Ansatz**

## TECHNISCHE EIGENSCHAFTEN

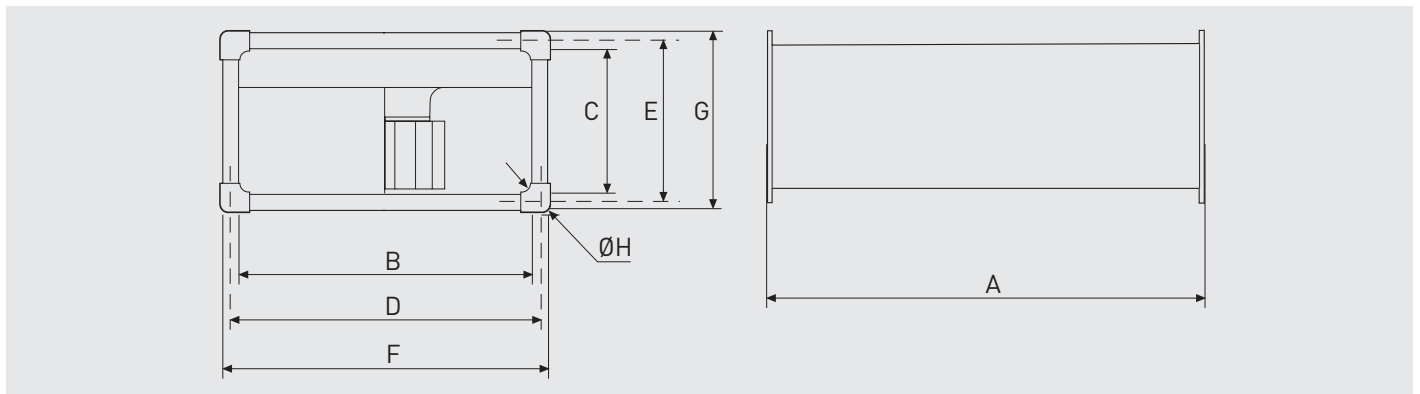
Vergewissern Sie sich vor der Installation, dass die auf dem Typenschild angegebenen elektrischen Eigenschaften des Produkts (Spannung, Leistung, Frequenz usw.) mit denen der Stromversorgung übereinstimmen.

Modell	Kanalgröße	Drehzahl (min <sup>-1</sup> )	Leistungs- aufnahme max. (W)	Motorstrom (A)		Volumenstrom (frei-bl.) (m <sup>3</sup> /h)	Schalldruckpegel* (dB(A))		Gewicht (kg)
				230 V	400 V		Saugseitig	Druckseitig	
ILT/4-225 EX	500x250	1200	565	1,7	1	1.720	62	66	20
ILT/4-250 EX	500x300	1240	1150	3,3	1,9	2.610	67	70	25
ILT/4-285 EX	600x300	1200	1430	4	2,3	3.260	67	72	32
ILT/4-315 EX	600x350	1370	2300	8,5	4,9	4.000	72	77	42

\* Schalldruckpegel, gemessen unter Freifeldbedingungen in 1,5 m Entfernung am Betriebspunkt „A“ der Kennlinie.

\*\* Nur mit 230/400 V Motor.

## ABMESSUNGEN (mm)

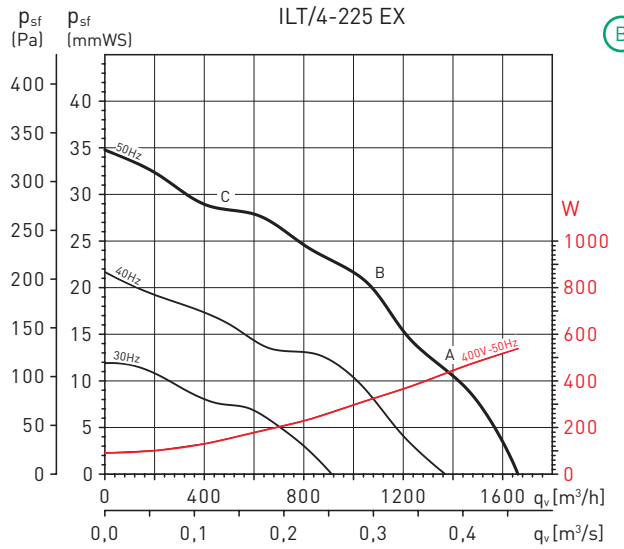
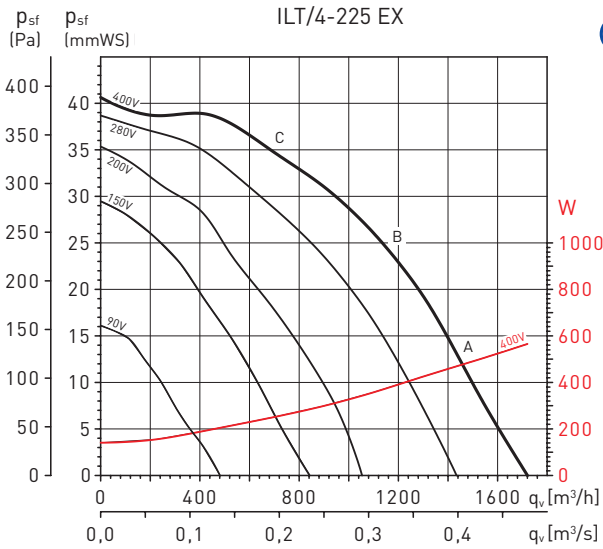


Modell	A	B	C	D	E	F	G	Ø H
225	535	500	248	520	270	540	290	9
250	565	500	298	520	320	540	340	9
285	645	600	298	620	320	640	340	9
315	725	600	348	620	370	640	390	9

## KENNLINIEN

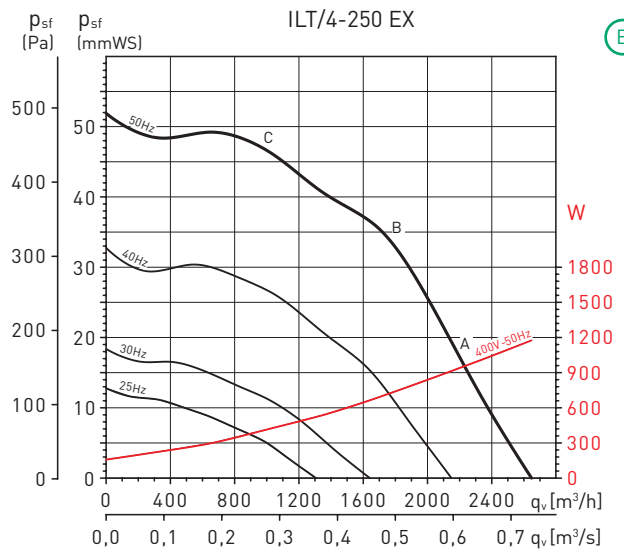
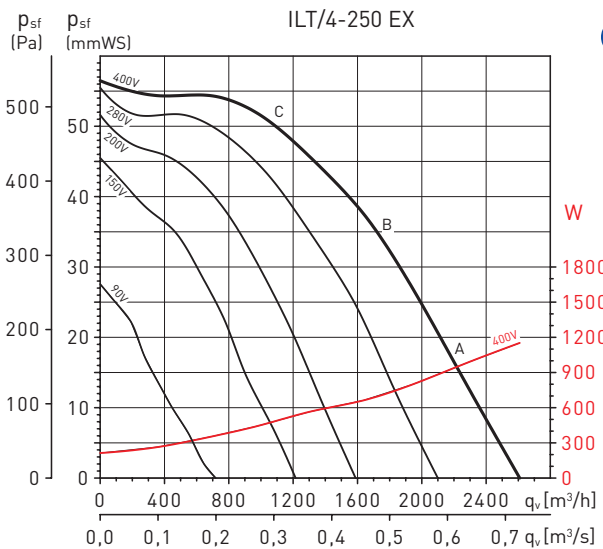
- $q_v$ : Volumenstrom in  $m^3/h$  und  $m^3/s$ .
- $p_{sf}$ : Statischer Druck in mmWS und Pa.
- Trockene Luft bei 20 °C und 760 mmHg.
- Leistungsdaten nach ISO 5801 und AMCA 210-99.
- Das saugseitige, druckseitige und abgestrahlte Schalleistungsspektrum des Ventilators in dB (A) an 3 Betriebspunkten der Kennlinie (A: maximaler Volumenstrom).

- Kennlinien **A**: Ermittelt mit Autotransformator (RMT).
- Kennlinien **B**: Ermittelt mit Frequenzumformer FU.



ILT/4-225 EX		63	125	250	500	1.000	2.000	4.000	8.000	LwA
Saugseitig	A	51	63	66	71	72	69	64	55	76
	B	48	60	63	68	69	66	61	52	73
	C	43	55	58	63	64	61	56	47	68
Druckseitig	A	48	63	66	72	77	74	72	65	81
	B	45	60	63	69	74	71	69	62	78
	C	41	56	59	65	70	67	65	58	74
Abstrahlung	A	51	56	57	59	62	62	57	47	68
	B	48	53	54	56	59	59	54	44	65
	C	43	48	49	51	54	54	49	39	60

ILT/4-225 EX		63	125	250	500	1.000	2.000	4.000	8.000	LwA
Saugseitig	A	50	62	65	70	71	68	63	54	75
	B	46	58	61	66	67	64	59	50	71
	C	42	54	57	62	63	60	55	46	67
Druckseitig	A	46	61	64	70	75	72	70	63	79
	B	42	57	60	66	71	68	66	59	75
	C	38	53	56	62	67	64	62	55	71
Abstrahlung	A	50	55	56	58	61	61	56	46	67
	B	46	51	52	54	57	57	52	42	63
	C	40	45	46	48	51	51	46	36	57



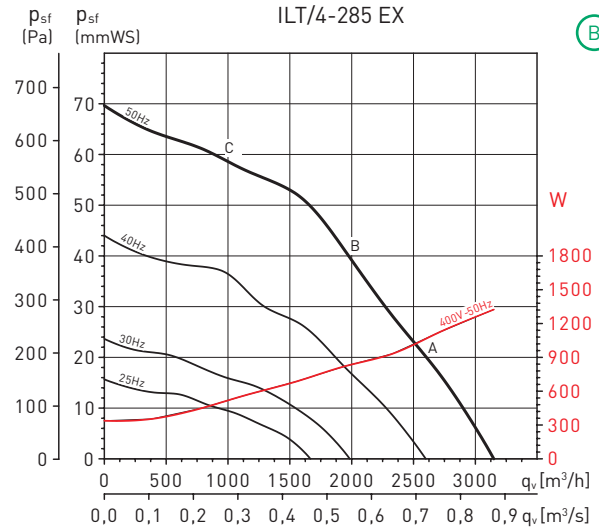
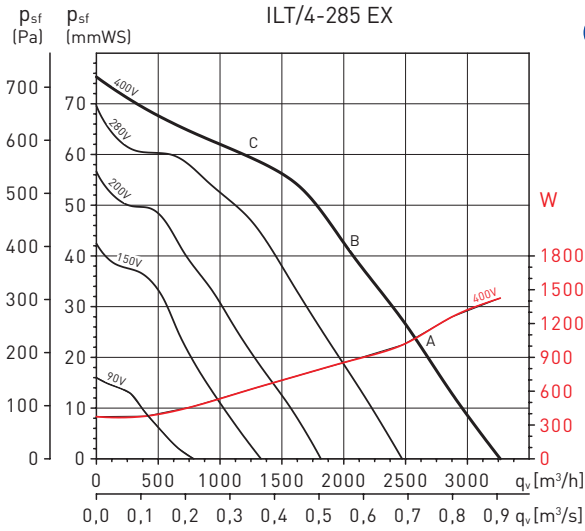
ILT/4-250 EX		63	125	250	500	1.000	2.000	4.000	8.000	LwA
Saugseitig	A	56	68	70	75	76	75	70	61	81
	B	53	65	67	72	73	72	67	58	78
	C	49	61	63	68	69	68	63	54	74
Druckseitig	A	52	67	69	77	80	79	76	69	85
	B	50	65	67	75	78	77	74	67	83
	C	47	62	64	72	75	74	71	64	80
Abstrahlung	A	56	61	61	64	65	64	60	51	71
	B	53	58	58	61	62	61	57	48	68
	C	49	54	54	57	58	57	53	44	64

ILT/4-250 EX		63	125	250	500	1.000	2.000	4.000	8.000	LwA
Saugseitig	A	56	68	70	75	76	75	70	61	81
	B	53	65	67	72	73	72	67	58	78
	C	48	60	62	67	68	67	62	53	73
Druckseitig	A	52	67	69	77	80	79	76	69	85
	B	50	65	67	75	78	77	74	67	83
	C	46	61	63	71	74	73	70	63	79
Abstrahlung	A	56	61	61	64	65	64	60	51	71
	B	53	58	58	61	62	61	57	48	68
	C	48	53	53	56	57	56	52	43	63

## KENNLINIEN

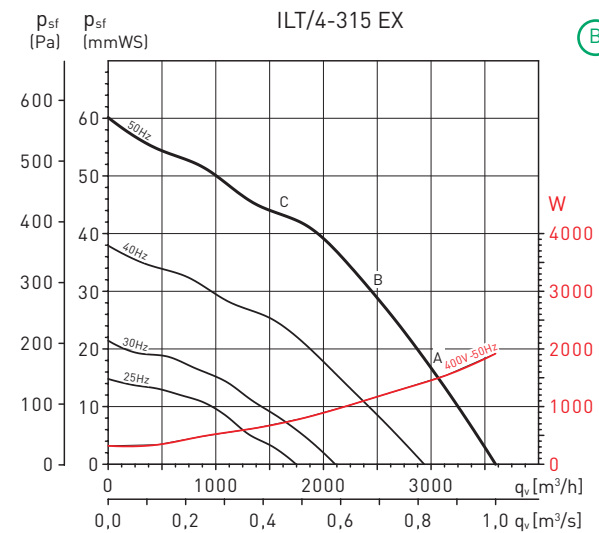
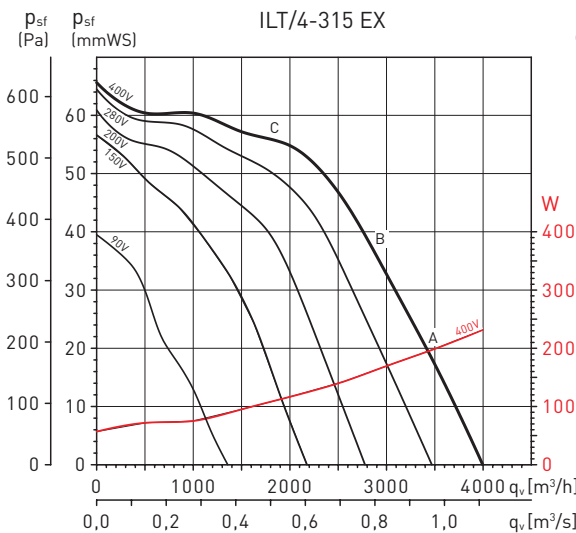
- $q_v$ : Volumenstrom in  $m^3/h$  und  $m^3/s$ .
- $p_{sf}$ : Statischer Druck in mmWS und Pa.
- Trockene Luft bei 20 °C und 760 mmHg.
- Leistungsdaten nach ISO 5801 und AMCA 210-99.
- Das saugseitige, druckseitige und abgestrahlte Schalleistungsspektrum des Ventilators in dB (A) an 3 Betriebspunkten der Kennlinie [A: maximaler Volumenstrom].

- Kennlinien **A**: Ermittelt mit Autotransformator (RMT).
- Kennlinien **B**: Ermittelt mit Frequenzumformer FU.



ILT/4-285 EX		63	125	250	500	1.000	2.000	4.000	8.000	LwA
Saugseitig	A	57	69	71	75	76	76	72	67	82
	B	58	70	72	76	77	77	73	68	83
	C	53	65	67	71	72	72	68	63	78
Druckseitig	A	54	69	71	80	82	81	78	71	87
	B	55	70	72	81	83	82	79	72	88
	C	51	66	68	77	79	78	75	68	84
Abstrahlung	A	57	64	64	65	61	61	59	56	71
	B	58	65	65	66	62	62	60	57	72
	C	53	60	60	61	57	57	55	52	67

ILT/4-285 EX		63	125	250	500	1.000	2.000	4.000	8.000	LwA
Saugseitig	A	57	69	71	75	76	76	72	67	82
	B	57	69	71	75	76	76	72	67	82
	C	52	64	66	70	71	71	67	62	77
Druckseitig	A	54	69	71	80	82	81	78	71	87
	B	54	69	71	80	82	81	78	71	87
	C	50	65	67	76	78	77	74	67	83
Abstrahlung	A	57	64	64	65	61	61	59	56	71
	B	57	64	64	65	61	61	59	56	71
	C	52	59	59	60	56	56	54	51	66



ILT/4-315 EX		63	125	250	500	1.000	2.000	4.000	8.000	LwA
Saugseitig	A	62	74	76	80	81	81	77	72	87
	B	59	71	73	77	78	78	74	69	84
	C	53	65	67	71	72	72	68	63	78
Druckseitig	A	59	74	76	85	87	86	83	76	92
	B	56	71	73	82	84	83	80	73	89
	C	51	66	68	77	79	78	75	68	84
Abstrahlung	A	62	69	69	70	66	66	64	61	76
	B	59	66	66	67	63	63	61	58	73
	C	54	61	61	62	58	58	56	53	68

ILT/4-315 EX		63	125	250	500	1.000	2.000	4.000	8.000	LwA
Saugseitig	A	59	71	73	77	78	78	74	69	84
	B	55	67	69	73	74	74	70	65	80
	C	50	62	64	68	69	69	65	60	75
Druckseitig	A	56	71	73	82	84	83	80	73	89
	B	54	69	71	80	82	81	78	71	87
	C	48	63	65	74	76	75	72	65	81
Abstrahlung	A	59	66	66	67	63	63	61	58	73
	B	55	62	62	63	59	59	57	54	69
	C	51	58	58	59	55	55	53	50	65

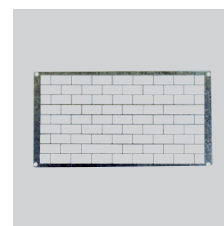
## SPEZIFISCHES ZUBEHÖR



**ISA**  
Schwingungs-  
dämpfer  
1 ISA = 4 Dämpfer.



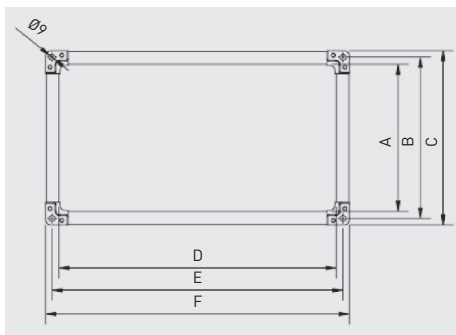
**IBR**  
Kanalflansch.



**DEF**  
Schutzgitter.



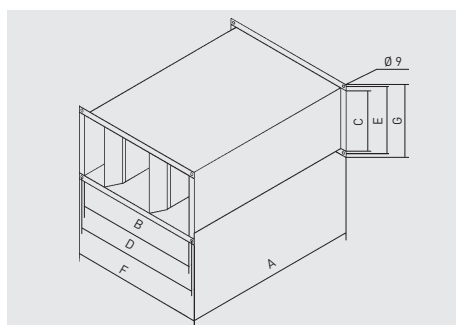
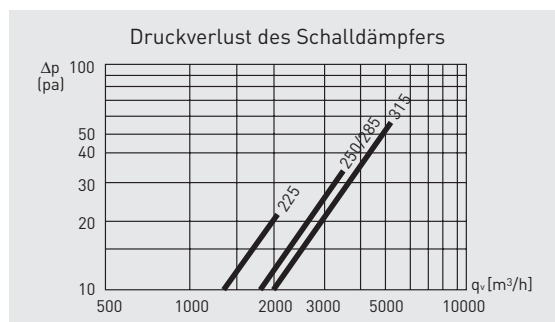
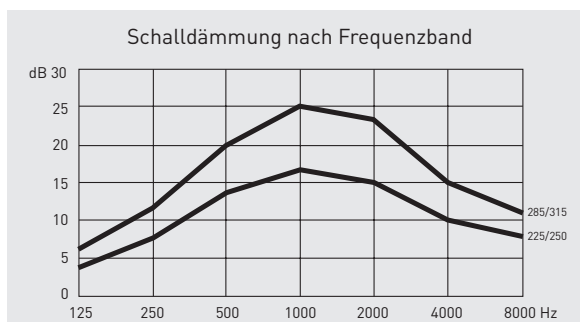
**IAE EX**  
Elastische Verbindung.



Modell	A	B	C	D	E	F
IAE EX - 225	248	270	290	500	520	540
IAE EX - 250	298	320	340	500	520	540
IAE EX - 285	298	320	340	600	620	640
IAE EX - 315	348	370	390	600	620	640



**IAA**  
Schalldämpfer  
Länge 1 m (alle Modelle).



Modell	A	B	C	D	E	F	G	Gewicht (kg)
IAA-225	1000	500	250	520	270	540	290	23,0
IAA-250	1000	500	300	520	320	540	340	23,0
IAA-285	1000	600	300	620	320	640	340	28,2
IAA-315	1000	600	350	620	370	640	390	30,0

## ELEKTRISCHES ZUBEHÖR (INSTALLATION AUSSERHALB DES ATEX-BEREICHS)

HINWEIS: Das folgende Zubehör ist für die Verwendung mit diesem Gerät zertifiziert. Aus diesem Grund kann es nicht durch eine andere Art oder Marke von Zubehör ersetzt werden.



### Motorschutz MSK EX

Allpolig wirksamer Motorschutz in Verbindung mit Motorschutzschalter MSK-EX. Für Drehstrommotoren mit PTC-Kaltleiter.

Weitere Informationen finden Sie unter „Elektrisches Zubehör“.

### Anschlussbild für Drehzahlregelung.

