

KVR 10050 EC 30

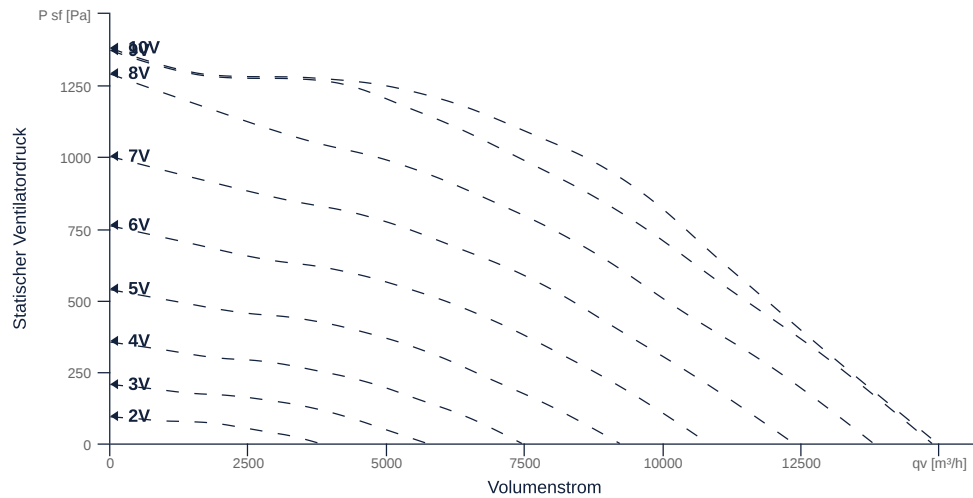
131373

- Rückwärtsgekrümmtes Radiallaufrad
- Ventilatereinheit ausbaubar
- Gehäuse aus verzinktem Stahlblech
- Hocheffizienter EC-Motor, stufenlos regelbar
- Fördermitteltemperatur bis 60 °C im Dauerbetrieb



KENNFELD

Bezeichnung	Wert	Einheit
Volumenstrom	0	m³/h
Druck	0	Pa



zur Produktseite

ALLGEMEINE DATEN

Bezeichnung	Wert	Einheit	Formelzeichen
ERP konform	Ja		
Zertifizierungen	CE, UKCA		
Kanalmaß	1000x500		WxH _{duct}
Rohranschlussdurchmesser (DN)	-		DN
Nennspannung (Gesamtgerät)	400	V	U _{rated}
Anschluss-Phasen (Gesamtgerät)	3~		phase
Absicherung (Gesamtgerät)	6 A		fuse
Gehäusematerial	Stahlblech verzinkt		mat _{casing}
Laufmaterial	Kunststoff		mat _{impeller}
Gewicht	66	kg	m
Nennluftvolumenstrom, Nennpunkt m³/h	7441.2	m³/h	q _{v,nom}
Nennaußendruck, statisch	691.6	Pa	p _{s,nom}
Bauart	Radial		Fan _{type}
Kategorie / Einbausituation	A		cat

ERP DATEN (LOT 6)

Bezeichnung	Wert	Einheit	Formelzeichen
Nennluftvolumenstrom, Nennpunkt m³/s	2.07	m³/s	q _{v,nom}
Tatsächliche elektrische Eingangsleistung, Nennpunkt	2.08	kW	P _{e,nom}
Anströmgeschwindigkeit, Nennpunkt	4.1	m/s	V _{nom}
Nennaußendruck, statisch	691.6	Pa	p _{s,nom}
statischer Wirkungsgrad des Zuluventilators, Nennpunkt	67.7	%	η _{es,SUP}
Gehäuseschallpegel, Nennpunkt	84	dB(A)	L _{WA2}
Bewertung	Produkt ist konform 2018		

MAXIMALDATEN

Bezeichnung	Wert		Einheit	Formelzeichen
	50 Hz	60 Hz		
Max. Leistungsaufnahme (Gerät)	3490	3490	W	P _{ed, max}
Max. Betriebsstrom (Gerät)	5.31	5.31	A	I _{ed, max}
Max. Drehzahl	1790	1790	1/min	n _{max}
Max. stat. Wirkungsgrad	64.3	64.3	%	η _{es}
Max. Ventilatorwirkungsgrad	65.3	65.3	%	η _e
Max. Volumenstrom	14960	14960	m³/h	q _{v, max}
Max. stat. Druck	1380	1380	Pa	p _{sf, max}
Max. Mediumtemperatur	60	60	°C	T _{m, max}
Max. Umgebungstemperatur	60	60	°C	T _{amb, max}
Min. Umgebungstemperatur	-30	-30	°C	T _{amb, min}

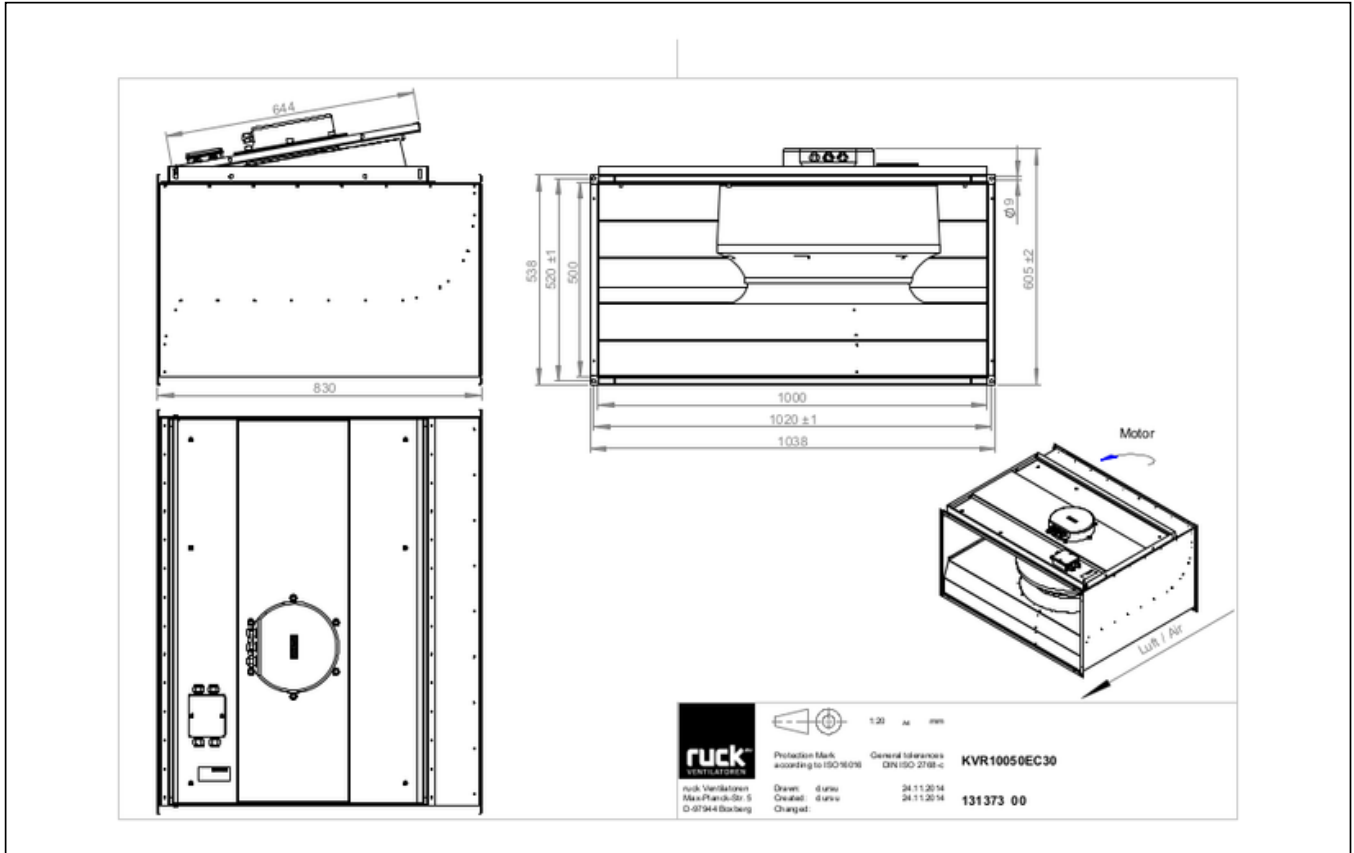


zur Produktseite

KVR 10050 EC 30

131373

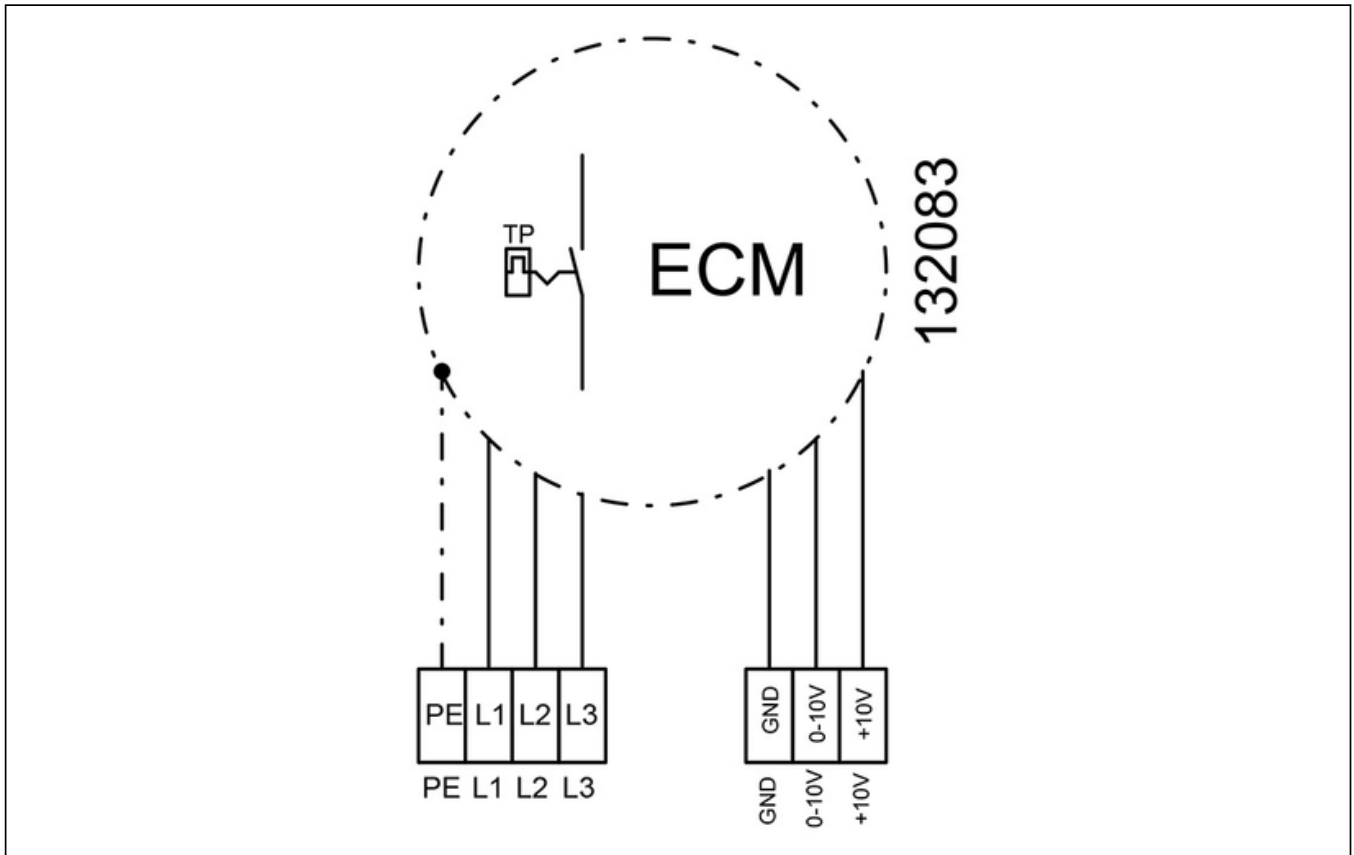
SCHALTPLÄNE / MASSZEICHNUNGEN



zur Produktseite

KVR 10050 EC 30

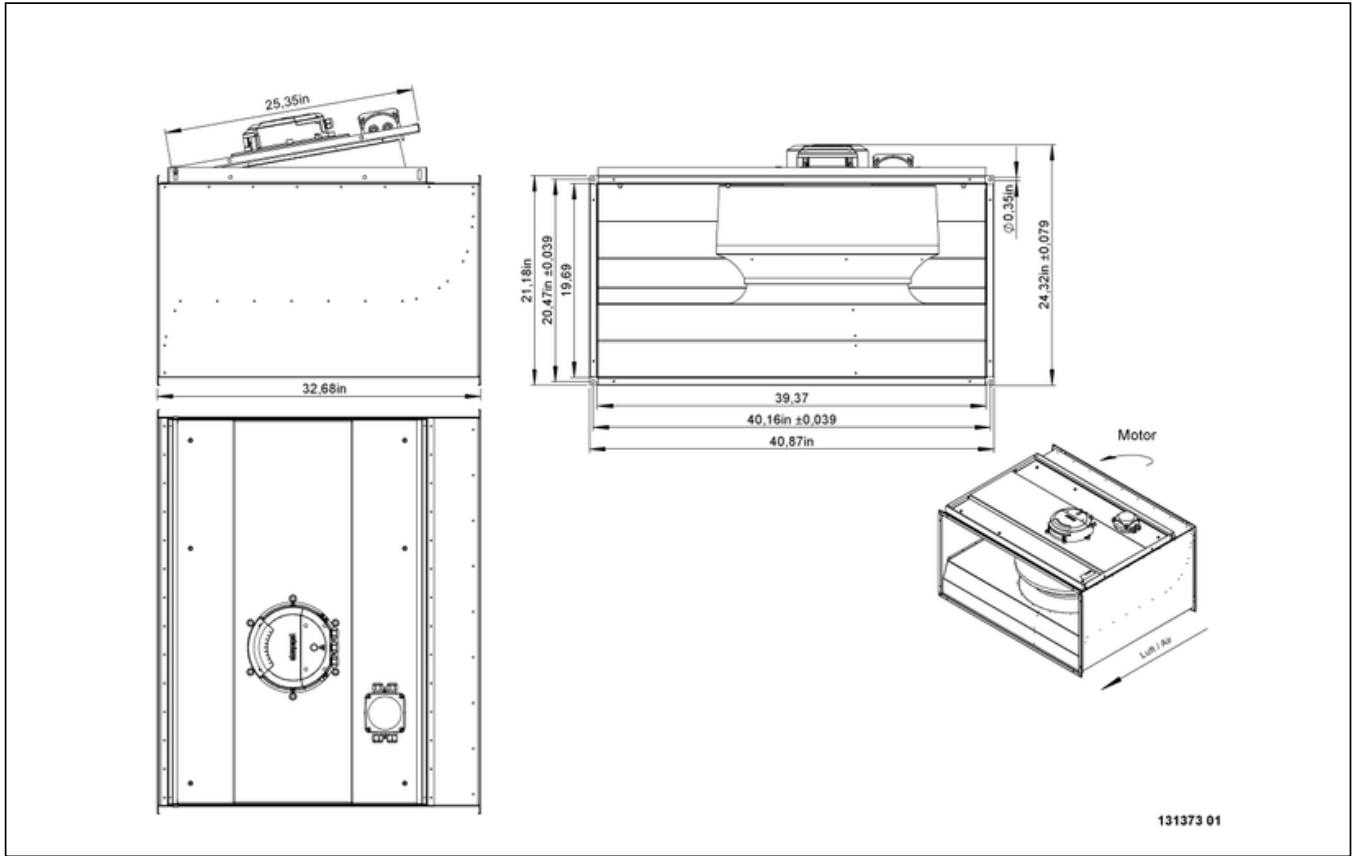
131373



zur Produktseite

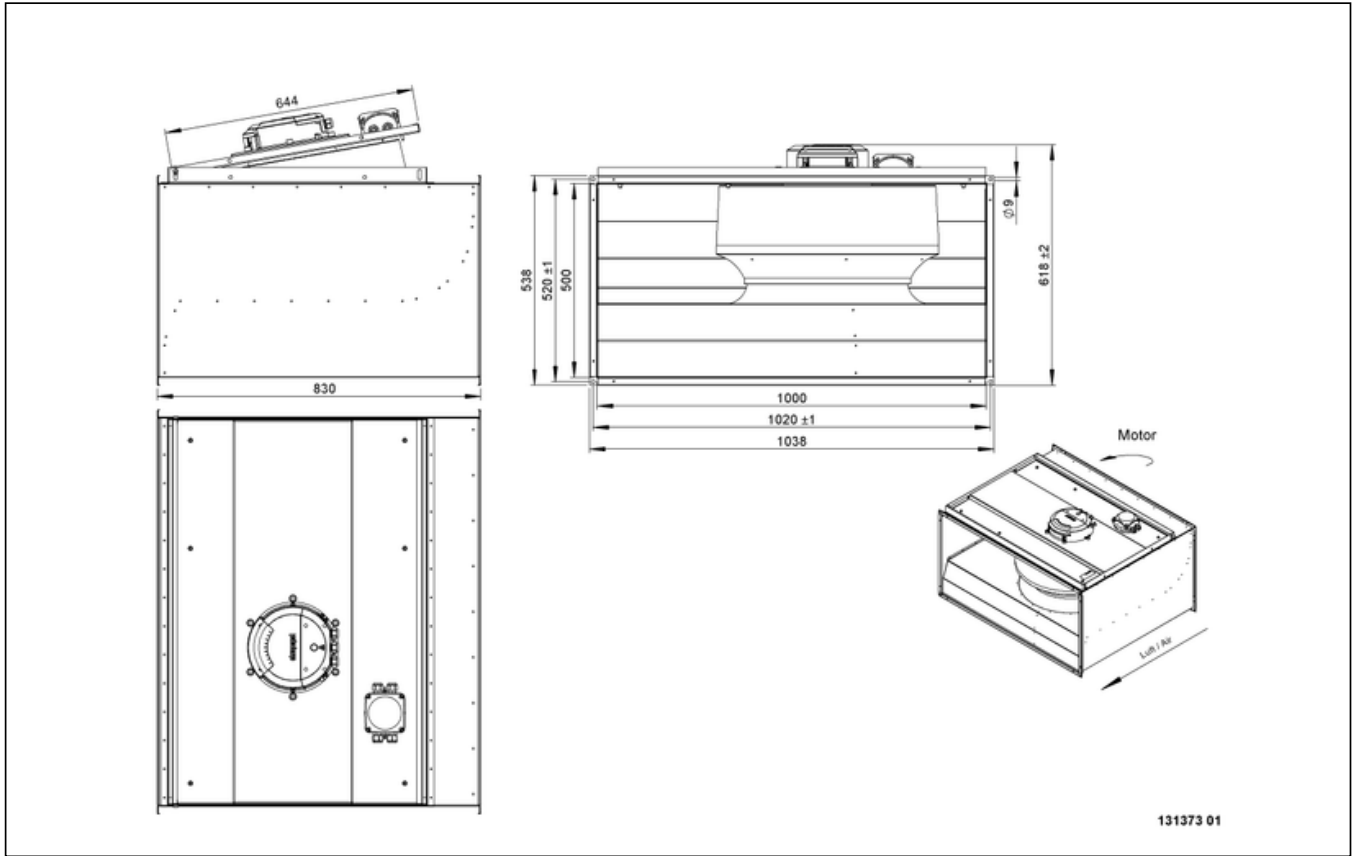
KVR 10050 EC 30

131373



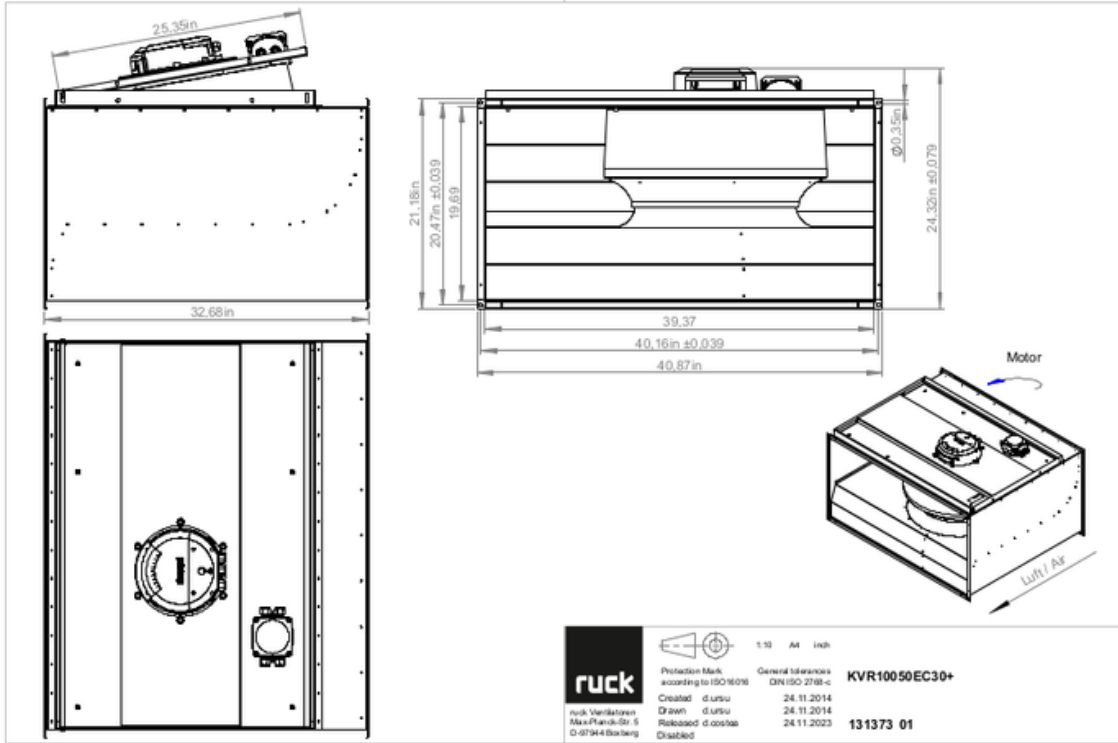
KVR 10050 EC 30

131373



KVR 10050 EC 30

131373

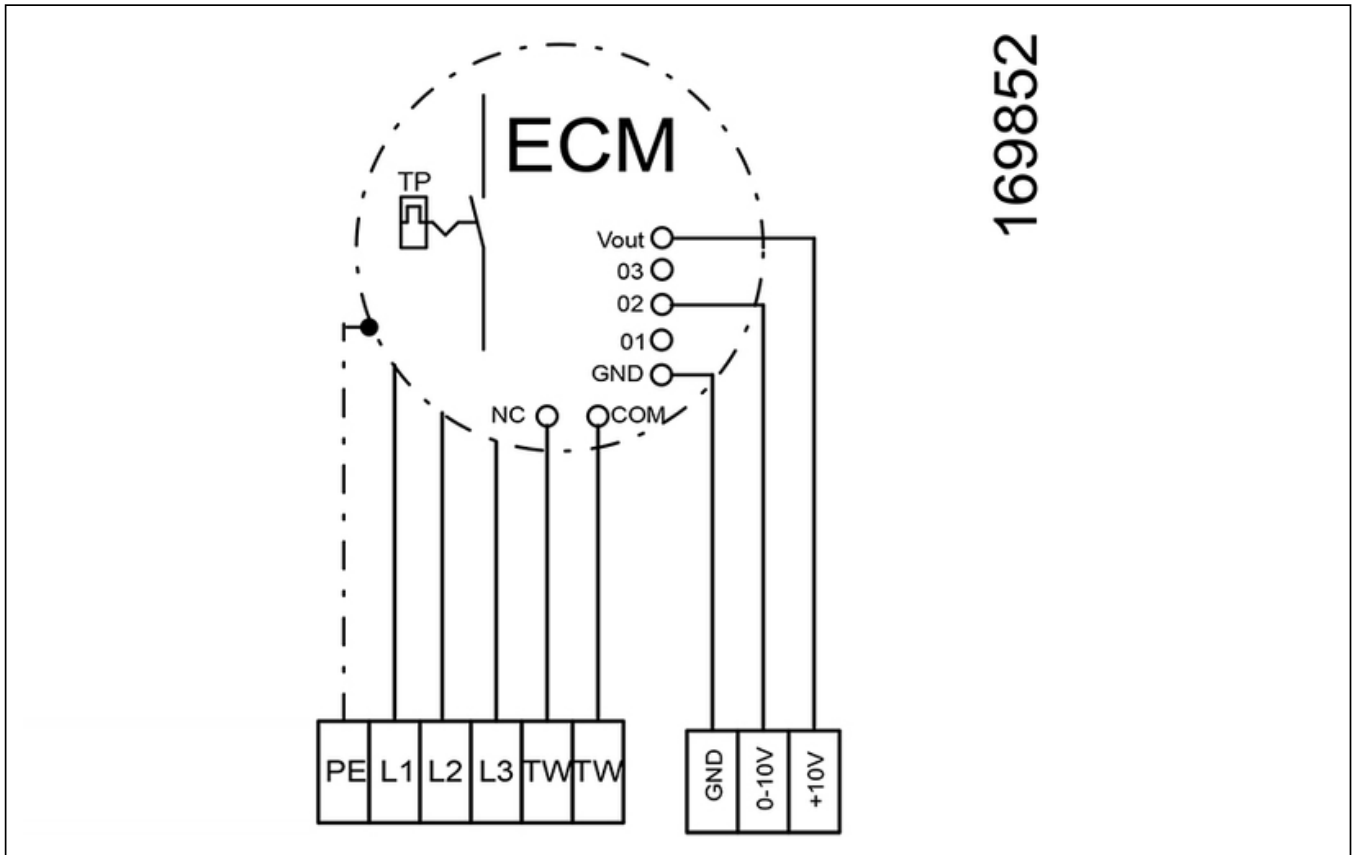


zur Produktseite

KVR 10050 EC 30

131373

169852



ZUBEHÖR MECHANISCH

VKK 10050 | 103946



- Selbsttätige Verschlussklappe
- Kunststoff, witterungsbeständig
- Temperaturbeständig bis 70 °C

VS 10050 | 103956



- Verbindungsstutzen, flexibel
- Normprofilflansch P20
- Verzinktes Stahlblech, Kunststoffband (PVC)
- Temperaturbeständig bis 70 °C



zur Produktseite

ZUBEHÖR ELEKTRISCH

GS 03 | 107633



- Geräteschalter
- $U_{max} = 400\text{ V}$, $I_{max} = 25\text{ A}$
- Schaltvermögen $400\text{ V } 3\text{-} = 5,5\text{ kW}$
- Schutzart IP 55

CON P1000 | 115259



- Konstantdruckregelung
- Istwertdarstellung über optionales Bedienteil möglich
- Ausgang 0-10 V DC + Freigabe FU + Sollwert erreicht
- Druckeinstellung mittels Dekadenschalter

MTP 20 | 128146



- Potentiometer 10 k Ω
- Schaltkontakt 1A/250V AC - 2,5A/12V DC
- Max. Umgebungstemperatur 50 °C
- VDE

MTP 30 | 143289



- Stufiger Potentiometer 10 k Ω
- Stufe 1 + 2 einstellbar 10 % - 100 % Vdc
- Stufe 3 100 % Vdc
- Versorgungsspannung +10Vdc

MTP 40 | 147359



- Potentiometer 10 k Ω
- Anschluss im Klemmkasten
- Max. Umgebungstemperatur 50 °C
- VPE: 20 Stück

MTP 50 | 153133



- Potentiometer mit Multifunktionsausgang
- 230 VAC $\pm 10\%$ / 50-60 Hz
- Wählbarer Ausgang: 1-10 VDC / 2-20 mA / 10-100 % PWM
- Min. und max. Ausgangswert einstellbar



zur Produktseite