

RR 200



RRK 200



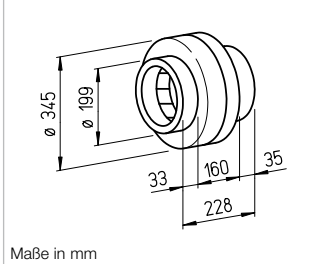
Alternative in korrosionsbeständigem und schlagfestem Kunststoffgehäuse.

SVR 200



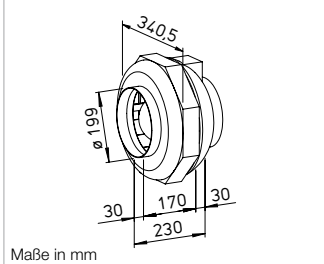
SlimVent – Superflaches Raumsparwunder mit ausschwenkbare Motor-Laufradeinheit.

Maße RR 200



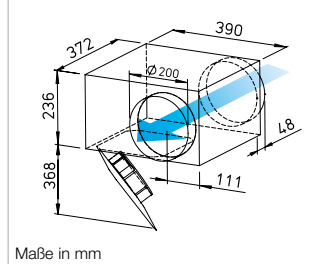
Maße in mm

Maße RRK 200



Maße in mm

Maße SVR 200



Maße in mm

Zur Förderung mittlerer und kleinerer Luftvolumen gegen hohe Widerstände.

Speziell für direktes Zwischensetzen in Rohrsysteme konzipiert. Hohe Druckleistung zur Überwindung von Reibungs-, Umlenkverlusten sowie Aggregatwiderständen. Für vielseitige Anwendungen im Gewerbe-, Industrie- und Wohnbereich.

Besondere Eigenschaften

- Geringer Platzbedarf und minimaler Bauaufwand, da geradlinige Durchströmung.
- Aufwändige Umlenkungen entfallen.
- Ansaug- und Ausblasstutzen entsprechen dem Norm-Rohr-Ø.
- Leistungsanpassung durch 100%ige Drehzahlsteuerbarkeit.
- Einsetzbar in jeder Lage.
- Umfangreiches Zubehör.
- Aerodynamisch optimierte Gehäusegestaltung.

Gemeinsamkeiten

Motor

Geschlossener, kugelgelagerter Außenläufermotor mit Feuchteschutz, Isolationsklasse F, für Dauerbetrieb, wartungs- und funktionsstörungsfrei.

Motorschutz

Durch eingebaute Thermokontakte mit der Wicklung in Reihe verdrahtet, selbsttätig aus- und nach erfolgter Abkühlung wieder einschaltend.

Montage

Ohne Einschränkungen in jeder Lage – waagrecht, senkrecht, schräg – durch entsprechenden Einbau für Be- oder Entlüftung verwendbar (Ausnahme: SVR darf nicht mit der ausschwenkbaren Motor-Laufradeinheit nach oben eingebaut werden). Zu Gunsten minimaler Geräusche Einbau ins Rohrsystem vorzugsweise entfernt vom zu lüftenden Raum.

Geräusch

Siehe Seite 398.

Beschreibung RR

Gehäuse

Aus verzinktem Stahlblech, robust für harte Einsatzbedingungen. Saug- und druckseitige Anschlussmaße auf Norm-Rohr-Ø abgestimmt.

Leistungsregelung

Von 0 – 100 % mittels elektronischem Steller oder Stufen- trafo (siehe Tabelle). Zweistufenbetrieb bei Type RR 200 A mittels Type DS 2/2 (Zubehör) möglich.

DS 2/2 Best.-Nr. 01267

Elektrischer Anschluss

Klemmenkasten (IP54) außen am Gehäuse.

Laufrad

Radial, mit rückwärts gekrümmten Schaufeln aus Kunststoff. Direkt auf Motor gepresst und als Einheit dynamisch ausgewuchtet. Geräuscharm, hoher Wirkungsgrad.

Schutzart

Durch saug- und druckseitigen Einbau in ein Rohrsystem, das den Einfall von Regenwasser verhindert, ist IP44 gegeben.

Beschreibung RRK

Gehäuse

Alle Bauteile aus korrosions- und schlagfestem Kunststoff. Sechs eingebaute Leitschaufeln erhöhen zusätzlich den Wirkungsgrad. Farbe: Silbergrau.

Leistungsregelung

Von 0 – 100 % mittels elektronischem Steller oder Stufen- trafo (siehe Tabelle) möglich.

Elektrischer Anschluss

Klemmenkasten (IP44) außen am Gehäuse.

Laufrad

Radial, mit rückwärts gekrümmten Schaufeln aus Kunststoff. Direkt auf Motor gepresst und als Einheit dynamisch ausgewuchtet. Geräuscharm, hoher Wirkungsgrad.

Schutzart

IP44

Beschreibung SVR

Gehäuse

Flaches Gehäuse in kompakter Bauweise aus verzinktem Stahlblech. Saug- und druckseitig mit Anschlussstutzen und Lippen- dichtung für Norm-Rohr-Ø. Die ausschwenkbare Motor- Laufrad-Einheit erlaubt Revision und Reinigung ohne Demontage von Anlagebauteilen. Der Ausschwenkbereich ist bei der Revisionsöffnung zu beachten.

Leistungsregelung

Von 0 – 100 % mittels elektronischem Steller oder Stufen- trafo (siehe Tabelle).

Elektrischer Anschluss

Klemmenkasten (IP54) an ausgeführtem Kabel montiert.

Laufrad

Energiesparendes Radiallauf- rad mit rückwärts gekrümmten Schaufeln aus hochwertigem Kunststoff. Für geräuscharmen Lauf dynamisch ausgewuchtet.

Schutzart

Bei angeschlossenem Rohr- system IP44.

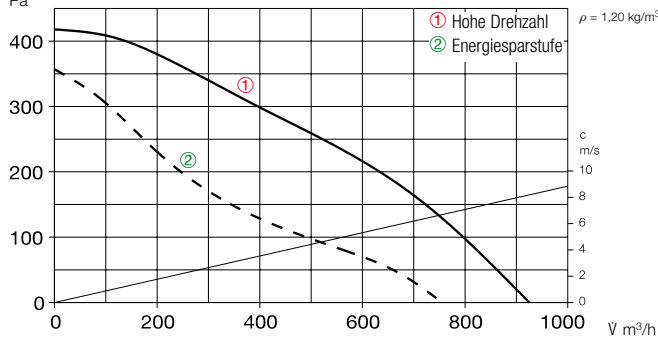
Type	Best.-Nr.	Förderleistung freiblasend V m³/h	Nenn- drehzahl min⁻¹	Schalldruck Gehäuse- abstrahlung dB(A) in 1 m	Leistungs- aufnahme W	Stromaufnahme		Anschluss nach Schalt- plan Nr.	max. Fördermitteltemp.		Gewicht netto ca. kg	Trafo- Drehzahlsteller 5-stufig		Elektronischer 2) Drehzahlsteller, stufenlos unterputz / aufputz		
						bei Nenn- spannung A	bei Regelung A		bei Nenn- spannung + °C	bei Rege- lung + °C		Type	Best.-Nr.	Type	Best.-Nr.	
Type RR, Einphasen-Wechselstrom, 230 V, 50 Hz, Kondensatormotor, IP44 (Type RR 200 B, IP33)																
RR 200 A ¹⁾	05658	960 ¹⁾ /760	2630 ¹⁾ /1980	43	129 ¹⁾ /85	0,57 ¹⁾ /0,38	0,57	934.1	60	60	4,2	TSW 1,5	01495	ESU 1 / ESA 1	00236 / 00238	
RR 200 B	05659	980	2750	44	145	0,63	0,78	508	70	60	5,0	TSW 1,5	01495	ESU 1 / ESA 1	00236 / 00238	
Type RRK, Einphasen-Wechselstrom, 230 V, 50 Hz, Kondensatormotor, IP44																
RRK 200	05977	870	2370	38	95	0,41	0,41	508	70	60	3,4	TSW 1,5	01495	ESU 1 / ESA 1	00236 / 00238	
Type SVR, Einphasen-Wechselstrom, 230 V, 50 Hz, Kondensatormotor, IP33																
SVR 200 K	02673	980	2730	57	154	0,67	0,81	508	70	50	8,4	TSW 1,5	01495	ESU 1 / ESA 1	00236 / 00238	

1) Type mit hoher Drehzahl; serienmäßig mit zusätzlicher Energiesparstufe (siehe Kennlinienfeld).

2) In geräuschrelevanten Fällen sind Trafo-Steuergeräte vorzusehen. Elektronische Phasenanschnitts-Steuerung kann störendes Magnetisierungsbrummen erzeugen.

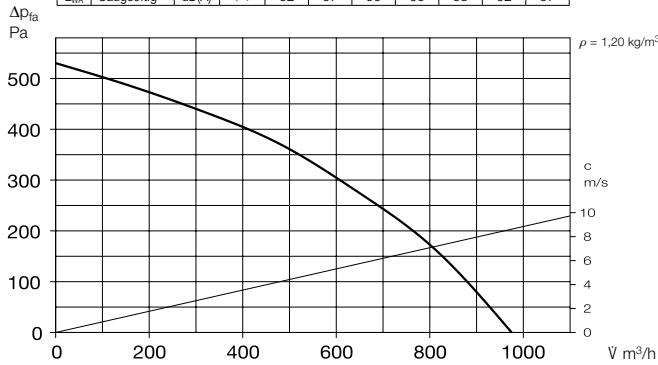
Kennlinien RR 200 A

Frequenz	Hz	Ges.	125	250	500	1k	2k	4k	8k
L _{WA} Abstrahlung	dB(A)	50	31	40	46	46	40	38	31
L _{WA} Saugseitig	dB(A)	74	61	68	69	64	66	64	56



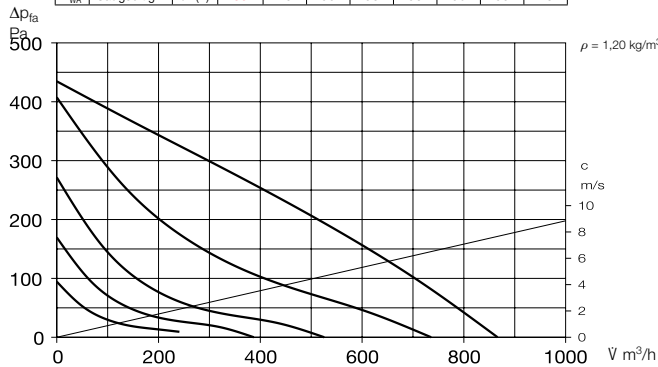
Kennlinien RR 200 B

Frequenz	Hz	Ges.	125	250	500	1k	2k	4k	8k
L _{WA} Abstrahlung	dB(A)	52	34	41	46	48	44	44	35
L _{WA} Saugseitig	dB(A)	74	62	67	69	66	63	62	57



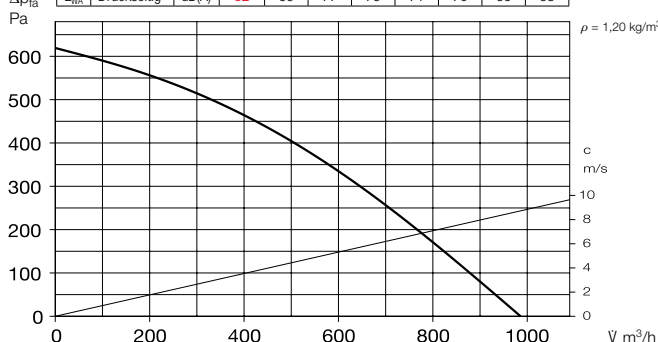
Kennlinien RRK 200

Frequenz	Hz	Ges.	125	250	500	1k	2k	4k	8k
L _{WA} Abstrahlung	dB(A)	46	32	35	40	41	40	33	26
L _{WA} Saugseitig	dB(A)	63	40	55	56	56	58	53	46



Kennlinien SVR 200 K

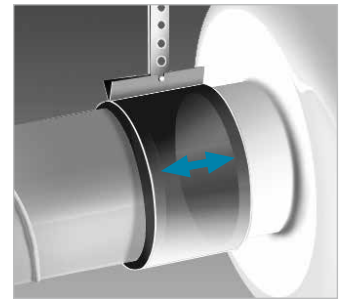
Frequenz	Hz	Ges.	125	250	500	1k	2k	4k	8k
L _{WA} Abstrahlung	dB(A)	65	47	62	61	53	48	42	36
L _{WA} Saugseitig	dB(A)	78	65	74	73	65	63	60	57
L _{WA} Druckseitig	dB(A)	82	69	77	79	71	70	66	63



Zubehör

Befestigungs-Verbindungs-manschetten

BM 200 Best.-Nr. 05078
Für Körperschallfreie Verbindung von Ventilator und Rohrleitung und zur Abhängung (1 Satz = 2 Stück). Bei Montage Lüftungsrohr und Ventilatorstutzen mit Distanz montieren und Manschette umlegen.



Montagekonsole für RR

MK 4 Best.-Nr. 05824

Montagekonsole für RRK

MK 2 Best.-Nr. 05822

Aus verzinktem Stahlblech.



Außenwand-Verschlussklappe

VK 200 Best.-Nr. 00758

Aus Kunststoff, hellgrau.



Außenwand-Abdeckgitter

RAG 200 Best.-Nr. 00750

Aus Kunststoff, hellgrau.



Schutzgitter

SGR 200 Best.-Nr. 05066

Zur saug- und druckseitigen Montage. Aus Stahl, verzinkt.



Rohrverschlussklappe

RSK 200 Best.-Nr. 05074

Selbsttätig, aus Metall.



Flexibler Telefonie-Schalldämpfer

FSD 200 Best.-Nr. 00679

Aus Aluminiumrohr mit beidseitigen Steckstutzen. Schalldämmung 50 mm stark, Baulänge 1 m.



Luftfilter-Box

LFBR 200 Coarse 70%* 08579

LFBR 200 ePM1 50%* 08533

Luftfilter mit großer Fläche, zum Einbau in den Rohrverlauf.



Elektro-Heizregister

EHR-R 1,2/200 1,2 kW Nr.09436

EHR-R 2/200 2,0 kW Nr.09437

EHR-R 5/200 5,0 kW Nr.08711

– mit integrierter Temp.-Regelung

EHR-R 5/200 TR 5,0 kW Nr.05295

Raum- bzw. Kanalfühler (TFK/TFR, Zubehör) erforderlich.



Temperatur-Regelsystem

für Elektro-Heizregister EHR-R

EHS Best.-Nr. 05002



Warmwasser-Heizregister

WHR 200 Best.-Nr. 09482

Kompakter Wärmetauscher zum Einbau ins Rohrsystem.



Temperatur-Regelsystem

für Warmwasser-Heizregister

WHST 300 T38 Best.-Nr. 08817

* Detaillierte Beschreibung siehe Produktseite 484.