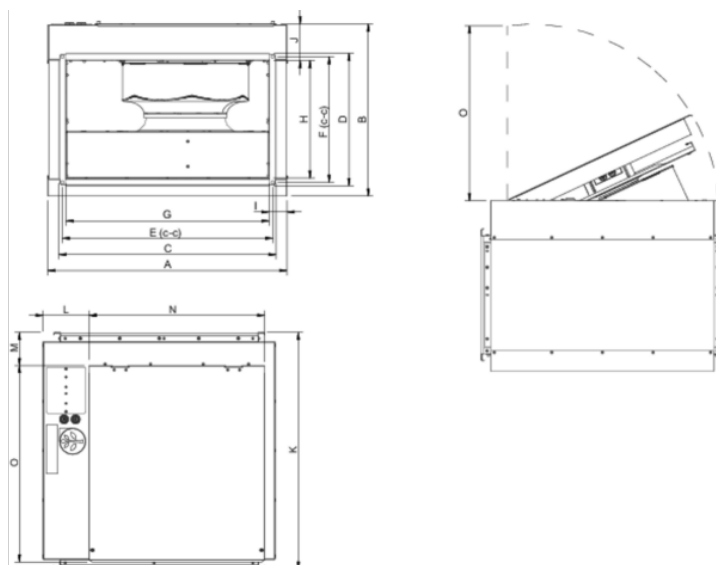




## Technische Daten

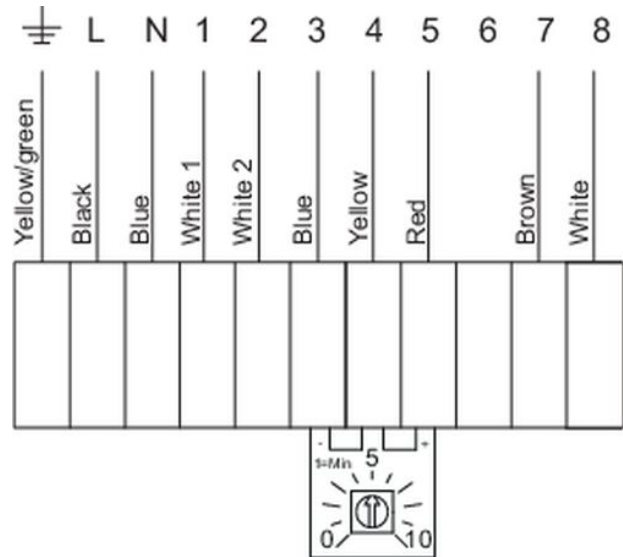
Nenndaten	
Nennspannung	230 V
Frequenz	50 Hz
Phasen	1~
Leistungsaufnahme	524 W
Strom	2,29 A
Drehzahl	1.941 rpm
Volumenstrom	max. 4.388 m³/h
Max. Fördermitteltemperatur	max. 60 °C
Max. Fördermitteltemperatur bei Drehzahlsteuerung	60 °C
Schalldaten	
Schalldruckpegel in 3m (20m² Sabine)	52 dB(A)
Schutzklasse / Klassifizierung	
Schutzart, Motor	IP55
Isolationsklasse	F
Daten gemäß ErP-Richtlinie	
ErP ready	ErP 2018
Abmessungen und Gewichte	
Kanalabmessungen, Einlass (Höhe x Breite)	350 x 600 mm
Kanalabmessungen, Auslass (Höhe x Breite)	350 x 600 mm
Gewicht	54,2 kg
Sonstiges	
Duct connection type	Rechteckig
Motortyp	EC

## Abmessungen



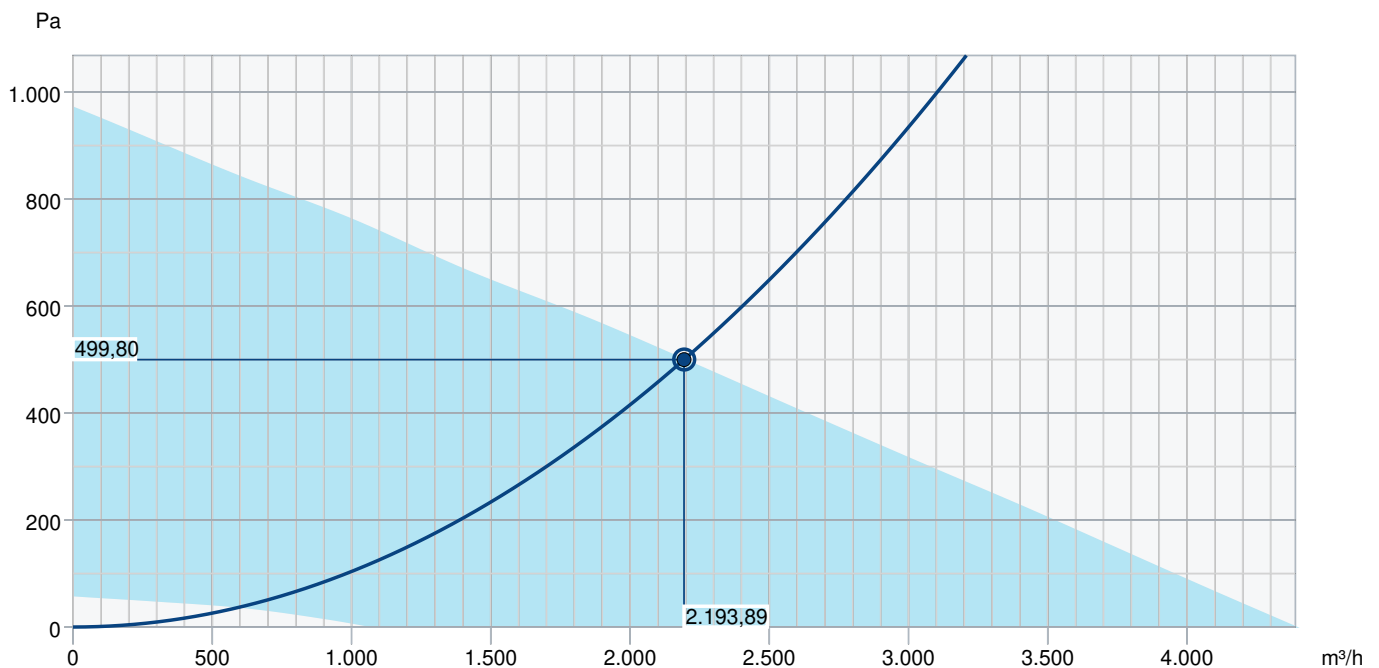
	A	B	C	D	E	F	G	H	I	J	K	L	M	N	O
RSI 60-35	7	5	6	3	6	3	5	3	5	1	7	1	1	5	5
EC	0	0	4	9	2	7	9	4	8	0	1	4	0	3	9
	5	8	1	1	0	0	8	8	5	8	7	0	0	2	7

## Anschlussplan



Terminal	Kabel	Beschreibung
1	Weiß 1	Alarm NC
2	Weiß 2	Alarm COM
3	Blau	GND
4	Gelb	Steuerleitung 0-10 VDC
5	Rot	Ausgang 10 VDC max 10mA
6		
7	Braun	Schnittstelle für Modbus, RSB
8	Weiß	Schnittstelle für Modbus, RSA

## Leistungskurve



Betriebspunkt Daten										
gewünschte Luftmenge										2.195 m³/h
benötigter statischer Druck										500 Pa
Betriebspunkt - Luftmenge										2.194 m³/h
gelieferter statischer Druck										500 Pa
Luftdichte										1,204 kg/m³
Leistung										517,6 W
Ventilatorsteuerung Drehzahl										1.848 1/min
Strom										2,30 A
SFP										0,849 kW/m³/s
Steuerspannung										10,0 V
Versorgungsspannung										230 V
Schalleistungspegel		63	125	250	500	1k	2k	4k	8k	Total
Einlass	dB(A)	51	64	64	62	56	56	53	51	69
Austritt	dB(A)	57	69	74	74	74	68	61	57	80
Gehäuseabstrahlung	dB(A)	28	49	56	49	47	48	47	46	59
Schalldruckpegel in 3m (20m² Sabin)	dB(A)	-	-	-	-	-	-	-	-	52
Schalldruckpegel in 3m (Freifeld)	dB(A)	-	-	-	-	-	-	-	-	38
Zubehör										

## Zubehör

CO2+Temp-Regler EC-Basic-CO2/T (24808)

Fernbedienung EC-Vent RU (3018)

GFL 60-35 Gegenflansch (2709)

Potentiometer MTP 20, 0-10V (310220)

REV-5POL/05-7,5kW R/Y (33979)

TUNE-GX404-600x350-M0 (157753)

Universalregler EC-Vent CB (3115)

CO2-Raumfühler CO2RT-R-D (6993)

Raumthermostat RT-30 (5151)

DXRE 60-35-3-2,5 Kühreg. DX (7956)

E-Erhitzer RB 60-35 - 45kW (9644)

FFK 60-35 Kanalfilterbox (1761)

PGK 60-35-3-2,0 KW-Kühler (6612)

VBR 60-35-4 Heizregister PWW (5475)

RK-SYS-600x350-S (43656)

TUNE-S-600x350-M0 (420997)

TUNE-S-600x350-M5 (421002)

Drehzahlsteller S-5EC-2, 0-10V (449084)

Feuchteregler EC-Basic-H (24807)

Potentiometer MTP 10, 0-10V (32731)

Potentiometer MTV 1/010, 0-10V (30650)

Temperaturregler EC-Basic-T (24805)

Universalregler EC-Basic-U (24806)

Bewegungsmelder IR24-P (6995)

Differenzdruckschalter DTV500A (96807)

DS 60-35 Flex. Verb.-stützen (1549)

E-Erhitzer RB 60-35 - 27kW (9643)

E-Erhitzer RBM 60-35 - 27kW (5454)

LDR 60-35 Schalldämpfer (5073)

VBR 60-35-2 Heizregister PWW (5467)

Raumhygrostat HR-S (286251)

RKT-SYS-600x350-S (43633)

TUNE-S-600x350-M4 (421001)

## Dokumente

INSTALLATION\_OPERATION\_AND\_MAINTENANCE\_INSTRUCTION\_KE\_\_KT\_\_RS\_\_RSI\_DE\_002.PDF

MODBUS LITE V5.01 Parameter-Spezifikation.pdf

COMMISSIONING\_RECORD\_FANS\_DE.PDF