



Rohrventilatoren mit Volumenströmen bis 1.320 m³/h.

Die halbradiale Bauart sowie die aerodynamisch und akustisch optimierte Gestaltung der Ventilatoren garantieren hohe Volumenströme und einen geräuscharmen Lauf bei kompakten Abmessungen.

Zur Lüftung von Räumlichkeiten im Bereich Industrie und Gewerbe, in denen damit zu rechnen ist, dass gelegentlich explosionsfähige Atmosphäre auftritt.

Gehäuse komplett mit Montage-Konsole. Für Installations- und Wartungsarbeiten leicht zu entfernende Motoreinheiten.

- Modell 800 aus schlagfestem, leitfähigen PP-Kunststoff, schwarz.
- Modelle 1100 und 1200 aus Stahlblech mit einer Epoxid-Polyester-Beschichtung, schwarz.

Aussenliegender Klemmenkasten.

Die Anschlussstutzen entsprechen den gängigen Rohrdurchmessern NW 100 bis NW 315.

Laufräder in halbradialer Bauweise, statisch und dynamisch ausgewuchtet. Modelle 800 leitfähigen PP-Kunststoff. Modelle 1100 und 1200 aus Aluminium.

ATEX-Motoren

Spannungsversorgung* 230 V, 50/60 Hz, Schutzart IP 44, Wärmeklasse B, Zugelassene Betriebsart nach VDE 0530/ DIN EN 60034 = S1, Geschlossene Kugellager – wartungsfrei.

Weitere Informationen:

- ATEX erhöhte Sicherheit – Gas

Für Modell 800:

⊕ II 2G Ex eb IIB T3 Gb

EC: LOM 08 ATEX 2052 X Zusatz 2.

Für Modelle 1100 and 1200:

⊕ II 2G Ex eb IIB T3 Gb

EC: LOM 11 ATEX 2021 X Zusatz 1.

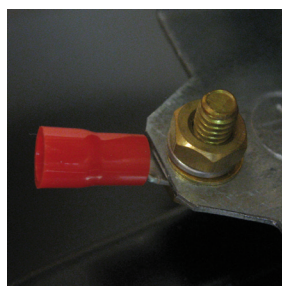
- Maximale Fördermitteltemperaturen: -20°C / +40°C
- Die Geräte können in jeder Achslage betrieben werden.
- Drehzahlregelung nicht zulässig, nach DIN EN 60034-1 VDE0530.



Halbradiales Lauftrad
Bekannt aus den TD und TD SILENT Serien.



Externer Klemmenkasten und ATEX-Kondensator.
Externer Klemmenkasten, IP55, leicht zugänglich, feuerfester Kunststoff V0.



Zusätzlicher Erdungsanschluss

Spezifische Anwendungen



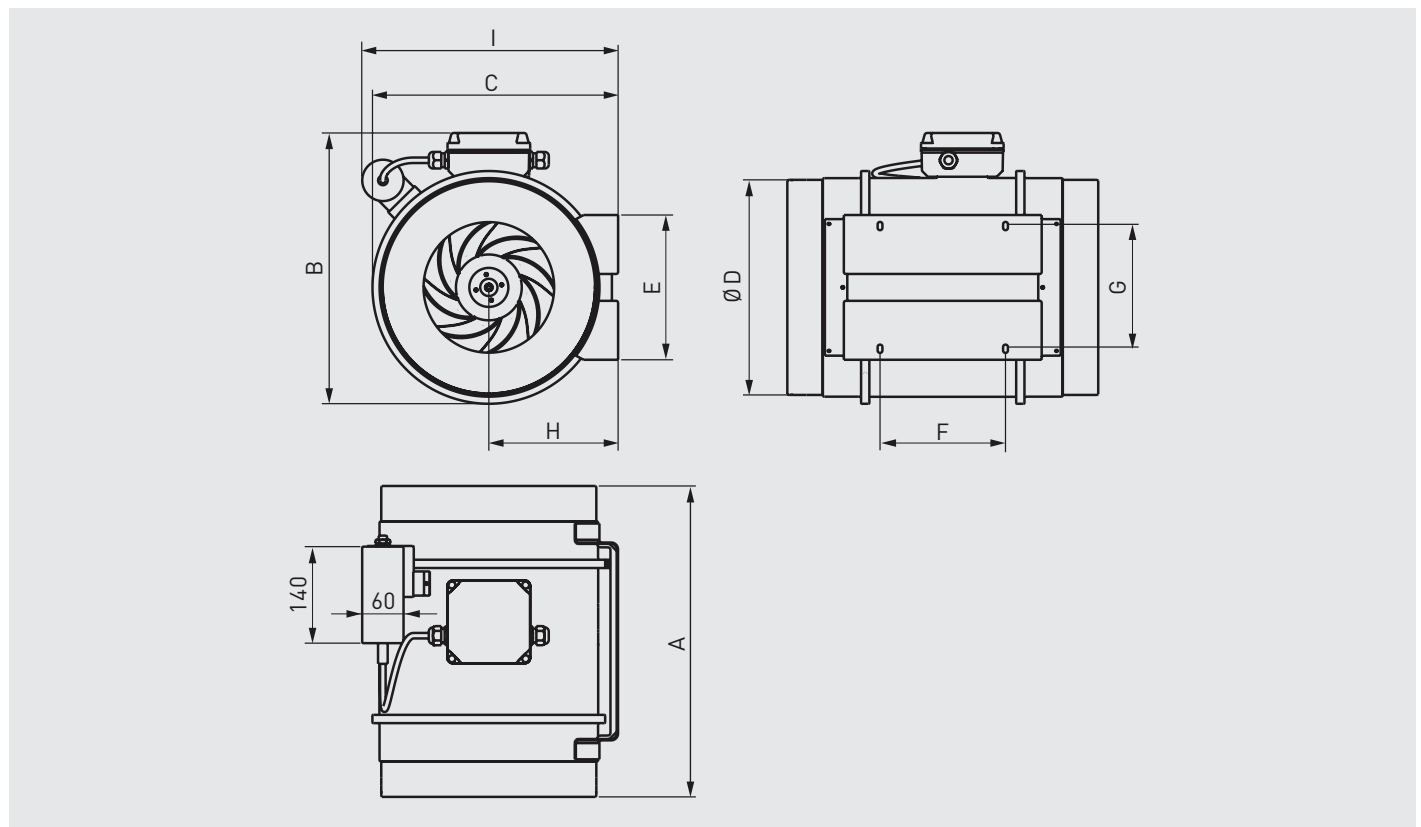
TECHNISCHE DATEN

Überprüfen Sie vor der Installation, ob die auf dem Typenschild angegebenen elektrischen Eigenschaften des Produkts (Spannung, Leistung, Frequenz usw.) mit denen der vorgesehenen Stromversorgung übereinstimmen.

Modell	Drehzahl (min ⁻¹)	Leistungs- aufnahme max. (W)	Motor- strom (A)	Volumen- strom (freibl.) (m ³ /h)	Betriebs- temperatur (°C)	Schalldruckpegel* (dB(A))			Ø Rohr (mm)	Gewicht (kg)
						Saugseitig	Abstrahlung	Druckseitig		
TD-800/200 ATEX	2450	120	0,50	1.020	-20/+40	53	43	55	200	5
TD-1100/250 ATEX	2630	197	0,81	1.130	-20/+40	59	46	65	250	20
TD-1200/315 ATEX	2600	170	0,71	1.320	-20/+40	56	44	59	315	25

* Schalldruckpegel, gemessen in 3 m Entfernung unter Freifeldbedingungen mit druck- und saugseitigen starren Rohren, an Punkt „B“ der Kennlinie.

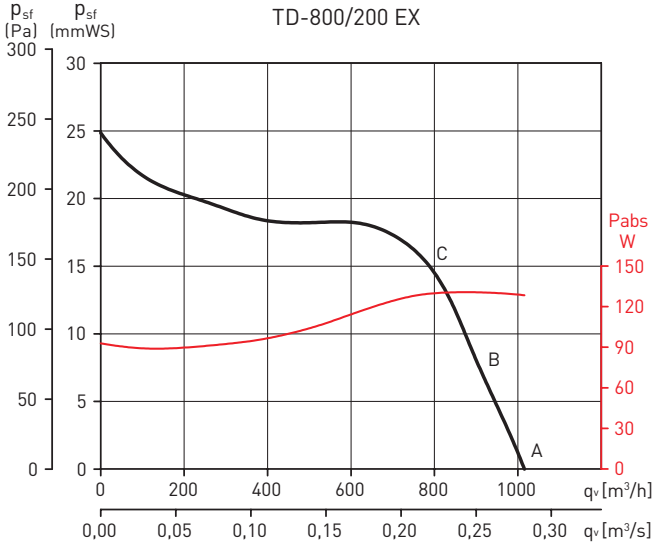
ABMESSUNGEN (mm)



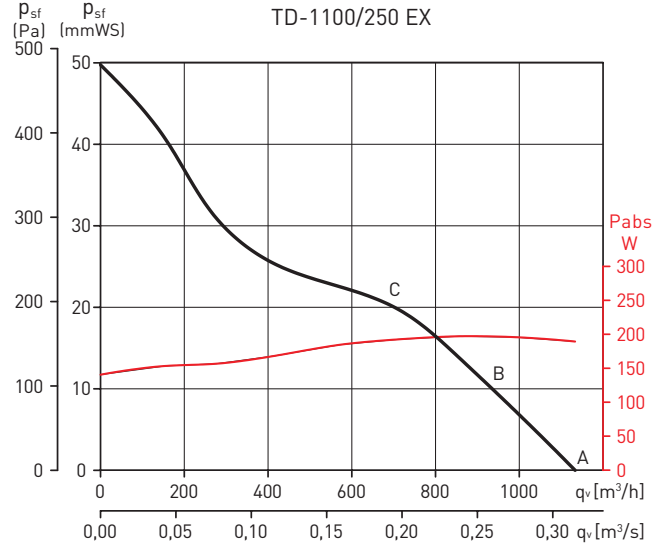
Modell	A	B	C	Ø D	E	F	G	H	I
TD-800/200 ATEX	302	255	232,5	198	140	100	94	124	275,6
TD-1100/250 ATEX	386	324	291	248	168	145	140	155	339
TD-1200/315 ATEX	450	392	356	312	210	182	178	188	371

KENNLINIEN

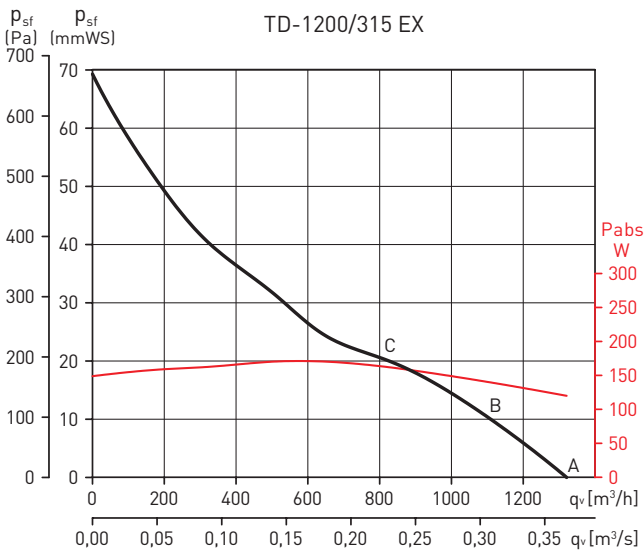
- q_v : Volumenstrom in m^3/h und m^3/s .
- p_{sf} : Statischer Druck in mmWS und Pa.
- Trockene Luft bei 20 °C und 760 mmHg.
- Leistungsdaten nach ISO 5801 und AMCA 210-99.



TD-800/200 EX		63	125	250	500	1000	2000	4000	8000	LwA
Saugseitig	A	27	43	53	61	69	69	65	56	73
	B	29	43	55	62	69	70	66	56	74
	C	39	49	69	71	74	70	63	55	78
Druckseitig	A	50	50	53	64	69	71	66	56	74
	B	44	45	54	66	70	71	67	57	75
	C	39	48	68	72	75	71	64	55	78
Abstrahlung	A	7	38	37	44	58	61	52	39	63
	B	9	38	39	45	58	62	53	39	64
	C	19	44	53	54	63	62	50	38	66



TD-1100/250 EX		63	125	250	500	1000	2000	4000	8000	LwA
Saugseitig	A	40	57	69	75	73	76	66	59	80
	B	40	58	70	75	72	74	65	57	79
	C	40	62	74	73	69	71	62	54	78
Druckseitig	A	54	55	70	80	82	81	72	62	86
	B	48	53	70	80	81	79	70	61	85
	C	41	56	72	80	78	76	68	58	84
Abstrahlung	A	32	37	45	53	63	65	55	49	68
	B	32	38	46	53	62	63	54	47	66
	C	32	42	50	51	59	60	51	44	63



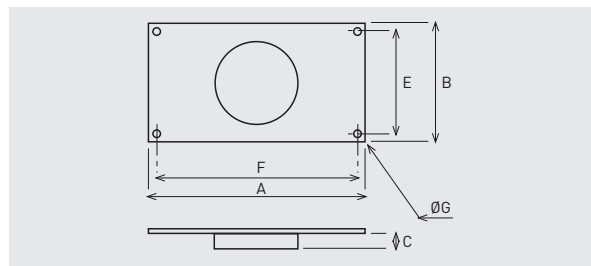
TD-1200/315 EX		63	125	250	500	1000	2000	4000	8000	LwA
Saugseitig	A	32	55	67	69	71	69	64	59	76
	B	34	58	70	70	71	69	64	59	76
	C	39	63	73	72	73	70	65	58	79
Druckseitig	A	47	55	67	72	74	72	67	62	78
	B	42	57	71	73	74	72	67	61	79
	C	39	60	74	75	75	74	68	60	81
Abstrahlung	A	20	37	49	55	61	60	51	48	65
	B	22	40	52	56	61	60	51	48	65
	C	27	45	55	58	63	61	52	47	66

MONTAGEZUBEHÖR

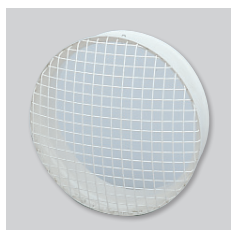


MAR
Adapter für Kanalanschluss.

Adapter	TD-ATEX-Modell	Kanal- Abmessungen L x H (mm)
MAR - 800	800/200	315 x 200
MAR - 1000	1100/250	400 x 250
MAR - 2000	1200/315	500 x 315



Adapter	A	B	C	E	F	ØG
MAR - 800	355	240	37	220	335	9
MAR - 1000	440	290	42	270	420	9
MAR - 2000	540	355	52	355	520	9

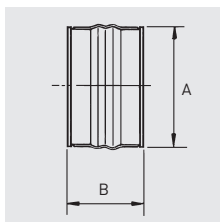


MRJ
Schutzgitter für saug- oder druckseitige Montage zur Verhinderung des Eindringens von Fremdkörpern.

Schutzgitter	TD-ATEX-Modell
MRJ - 800	800/200
MRJ - 1000	1100/250
MRJ - 2000	1200/315



ACOPEL EX
Flexible Verbindung zur bestimmungsgemässen Verwendung in explosionsgefährdeten Bereichen.



Modell	Flexible Verbindung	ØA	B
TD-800/200 EX	ACOPEL EX-200/160 N	200	160
TD-1100/250 EX	ACOPEL EX-250/160 N	250	160
TD-1200/315 EX	ACOPEL EX-315/160 N	315	160

Weitere Informationen finden Sie unter „Montagezubehör“.