

Technické parametry

Provedení

Vířivé anemostaty s pevnými lamelami.

Konstrukce

Anemostaty jsou vyrobeny z ocelového plechu opatřeného bílou vypalovací barvou (RAL 9010).

Instalace

Anemostaty jsou určeny pro montáž do stropu pro přívod i odvod vzduchu. Výška instalace 2,6–4,0 m.

Montáž

pomocí středového šroubu nebo bočních vrtů.

Příslušenství

Plenum boxy z pozinkované oceli, standardní nebo izolované. Přívodní boxy jsou standardně s regulační klapkou, perforovaným plechem a konzolou pro uchycení desky anemostatu. Odvodní boxy jsou standardně pouze s konzolou pro uchycení desky anemostatu (regulační klapka na vyžádání).

Příklad provedení objednávky

vířivý anemostat

DFR-E-600-R
1 2

1 – velikost anemostatu

2 – provedení

S – čtvercový panel

R – kruhový panel

SS – čtvercový panel s odlišnou geometrií štěrbin

SR – čtvercový panel s odlišnou geometrií štěrbin s kruhovým hrdlem pro připojení potrubí

plenum box

PQZ-V-600-RE-S
1 2 3 4 5

1 – provedení

PQZ – standardní

PQZI – s vnější izolací

2 – připojení

V – vertikální

H – horizontální

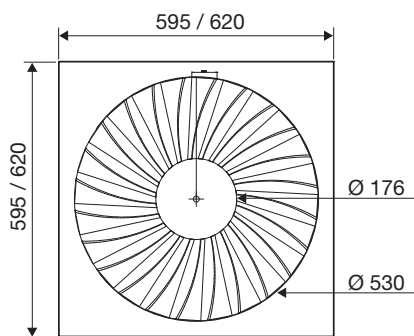
3 – rozměrová řada boxů

4 – RE – regulační klapka (přívodní/odvodní)

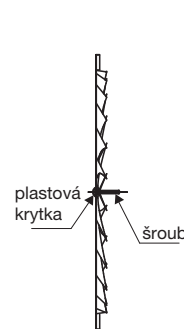
5 – S – perforovaný plech (přívodní)

DFR-E-S

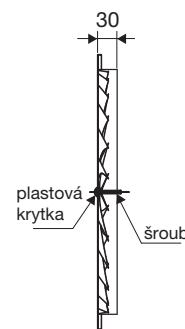
DFR-E-R



DFR-E-SS/SR



DFR-E-SS



DFR-E-SR

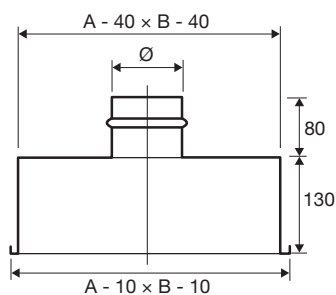
	DFR-E-S	DFR-E-R	DFR-E-SS	DFR-E-SR
Typ	dodávka			
DFR-E 600	•	•	•	•
DFR-E 625	•	•	•	•

PQZ / PQZI plenum boxy

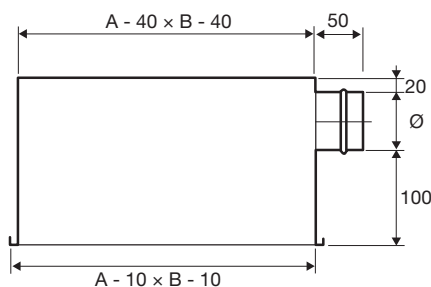
	hrdlo	přívodní				odvodní			
		PQZ-V RE-S	PQZI-V RE-S	PQZ-H RE-S	PQZI-H RE-S	PQZ-V	PQZI-V	PQZ-H	PQZI-H
AxB mm	Ø mm	dodávka							
600	248	•	•	•	•	•	•	•	•
625	298	•	•	•	•	•	•	•	•

Typ	A _k [m ²]	Q [m ³ /h]		L _{WA} [dB(A)]		X _(0,25) [m]		Δp _t [Pa]	
		min	max	min	max	min	max	min	max
DFR-E 600 S/R	0,0368	400	900	23	46	3,3	7,4	10	50
DFR-E 625 S/R	0,0368	400	900	23	46	3,3	7,4	10	50
DFR-E 625 SS/SR	0,0365	350	810	23	43	3,2	7,3	10	50
DFR-E 600 SS/SR	0,0365	350	810	23	43	3,2	7,3	10	50

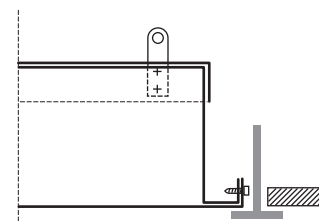
DFR-E – vířivý anemostat s pevnými lamelami



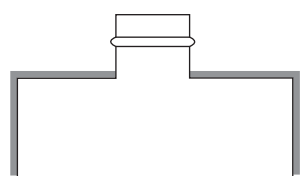
PQZ-V



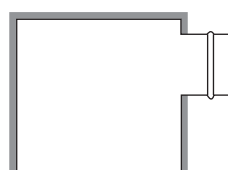
PQZ-H



detail montáže



PQZI-V



PQZI-H

s vnější izolací
(tloušťka 6 mm)

Plenum boxy PQZ / PQZI pro DFR-E



detail montáže

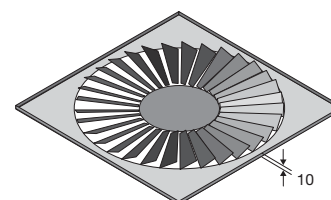
Doplňující vyobrazení



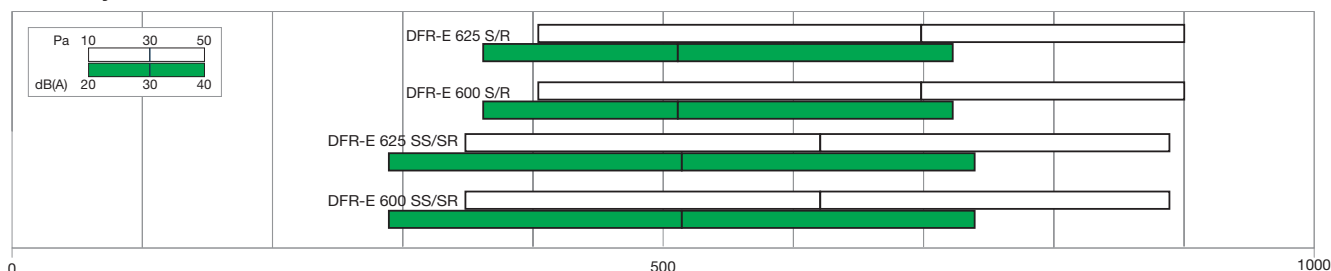
DFR-E-SS/SR



DFR-E-S/R
geometrie štěrbin



Tabulka rychlého návrhu



Vysvětlivky:

- Q [m³/h] průtok vzduchu
- A_v [m²] volná výtoková plocha
- Δp_t [Pa] celková tlaková ztráta
- L_{wa} [dB(A)] akustický výkon
- X_{0,25} [m] dosah proudu vzduchu pro získání komfortní rychlosti vzduchu v pobytové zóně 0,25 m/s