

standardní provedení

Technické parametry

■ WDZA plastové anemostaty univerzální

Univerzální plastové anemostaty pro přívod a odvod vzduchu jsou snadno regulovatelné pomocí speciálních odlamovacích zásepek. Anemostaty se vyrábějí ve velikostech 100 a 125 a jsou určeny pro montáž do kruhového potrubí. Díky dvoubřitému pryžovému těsnění není nutné použít jiných těsnících materiálů. Speciální tlumicí materiál zaručuje nejnižší možnou hlučnost při daném průtoku vzduchu. Jedinečná perforace krytu zajišťuje optimální proudění vzduchu a zároveň využívá efektu indukce k rovnoměrnému promíchání proudu vzduchu. Plastový anemostat je možné čistit slabými roztoky neagresivních saponátů. Anemostat WDZA je vyroben z polypropylenu, barva bílá v odstínu RAL 9016.

| Typ | B | H | Ød | Typ filtru | Objednací kód |
|-------------|-----|-----|-----|------------|----------------|
| WDZA 100 | 218 | 150 | 98 | – | – |
| WDZA 125 | 218 | 150 | 123 | – | – |
| WDZA-F 100 | 218 | 150 | 98 | M5 | AFR-WDZA100-M5 |
| WDZA-F 125 | 218 | 150 | 123 | M5 | AFR-WDZA125-M5 |
| WDZA-AL 100 | 218 | 150 | 98 | kovový | AFR-WDZA100-AL |
| WDZA-AL 125 | 218 | 150 | 123 | kovový | AFR-WDZA125-AL |

- určeno k montáži na stěnu
- odnímatelný čelní kryt
- pro odvod i přívod vzduchu
- vhodný do domácností, kanceláří apod.
- nízká tlaková ztráta
- nízká hladina hluku
- výborné nastavovací parametry
- snadné měření průtoku vzduchu
- možnost instalace regulátoru konstantního průtoku

■ Instalace

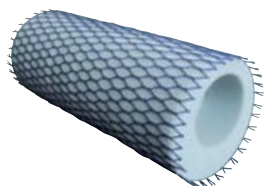
Anemostaty se dodávají vcelku. Obsahují dvoubřité těsnění.

■ Varianty

WDZA standardní provedení
WDZA-F provedení s filtrační vložkou M5
WDZA-AL provedení s filtrační vložkou kovovou



regulační zásepký

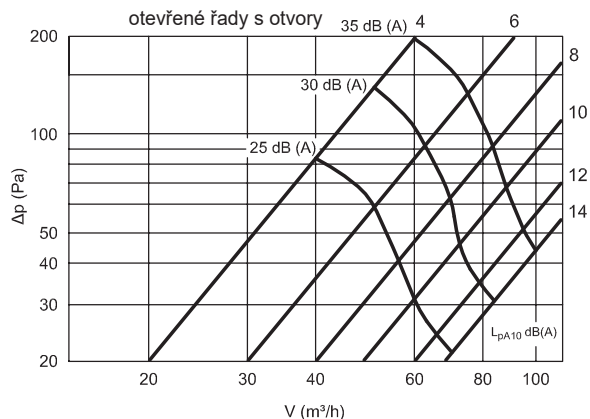
SGD – telefonní tlumič vsuvný,
průměr 100, 125

| Typ | max. průtok přívod [m ³ /h] | max. průtok odvod [m ³ /h] |
|----------|--|---------------------------------------|
| WDZA 100 | 70 | 50 |
| WDZA 125 | 80 | 70 |

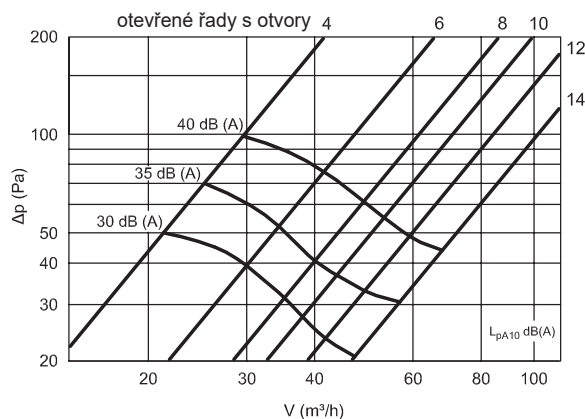
WDZA – plastový anemostat univerzální

Charakteristiky

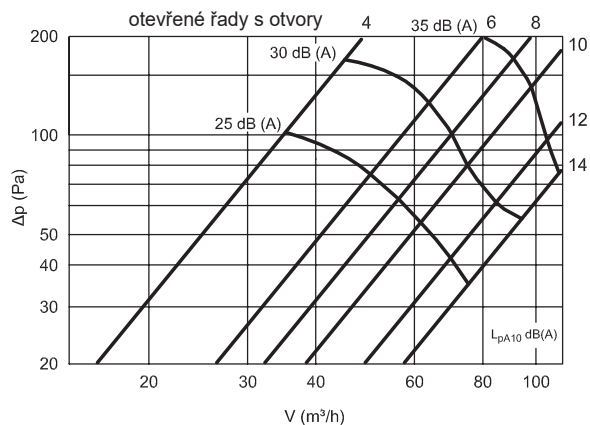
WDZA 100



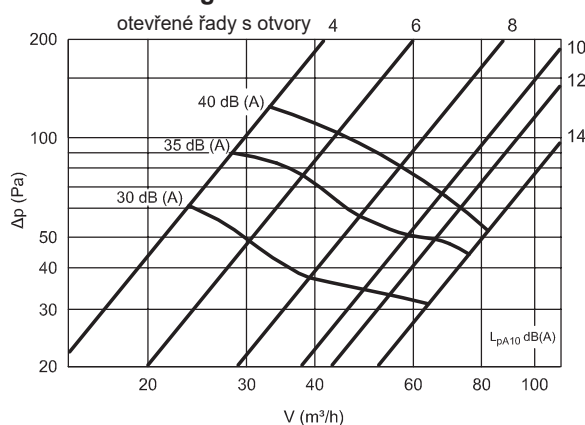
WDZA 100 – diagram bez filtru



WDZA 125



WDZA 125 – diagram bez filtru



Akustický útlum v oktávních pásmech [dB] – přívod

| Hz | U* | 63 | 125 | 250 | 500 | 1000 | 2000 | 4000 | 8000 |
|----------|----|----|-----|-----|-----|------|------|------|------|
| WDZA 100 | 14 | 19 | 14 | 9 | 3 | 0 | 2 | 2 | 3 |
| | 8 | 20 | 14 | 8 | 3 | 0 | 3 | 4 | 5 |
| WDZA 125 | 14 | 16 | 12 | 7 | 0 | 0 | 1 | 1 | 2 |
| | 8 | 18 | 11 | 6 | 1 | 1 | 3 | 4 | 4 |

U* – počet otevřených řad

Akustický útlum v oktávních pásmech [dB] – odvod

| Hz | U* | 63 | 125 | 250 | 500 | 1000 | 2000 | 4000 | 8000 |
|----------|----|----|-----|-----|-----|------|------|------|------|
| WDZA 100 | 14 | 19 | 14 | 9 | 3 | 0 | 2 | 2 | 3 |
| | 8 | 20 | 14 | 8 | 3 | 0 | 3 | 4 | 5 |
| WDZA 125 | 14 | 16 | 12 | 7 | 0 | 0 | 1 | 1 | 2 |
| | 8 | 18 | 11 | 6 | 1 | 1 | 3 | 4 | 4 |

U* – počet otevřených řad

Doplňující vyobrazení

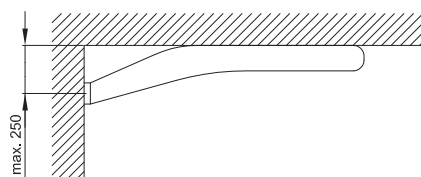


WDZA-F – provedení s filtrační vložkou M5

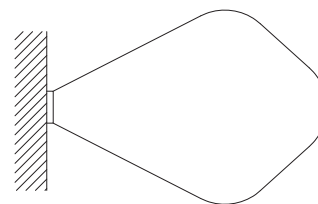


WDZA-AL – provedení s kovovým tukovým filtrem

boční pohled



pohled shora



umístění a distribuce proudu vzduchu s využitím Conda efektu